

Tourenprogramm 2 Tagestour 27. - 28.08.2026  
Griesalp – Gspaltenhornhütte – Sefinefurgga - Mürren

Ort:	Ankunft:	Abfahrt:
Solothurn:		07:47 Gleis 9
Biberist:		07:50 Gleis 1
Bern:	08.22 Gleis 21	08:39 Gleis 9
Reichenbach:	09:19	09:27
Griesalp:	10:12	
Gspaltenhornhütte	~ 15:00	~ 09:00
Mürren:		14:28 / 14:58 / 15:28
Grüschalp:	14:39 / 15:09 / 15:39	14:43 / 15:13 / 15:43
Lauterbrunnen:	14:47 / 15:17 / 15:47	15:01 / 15:31 / 16:01 Gleis 2
Interlaken Ost:	15:23 / 15:53 / 16:23 Gleis 2A	15:39 / 15:59 / 16:29 Gleis 8 / 7 / 5
Spiez:	15:48 / ----- / ----- Gleis 2	15:54 / ----- / ----- Gleis 3
Bern:	16:25 / 16:56 / 17:25 Gleis 4 / 2 / 4	16:35 / 17:05 / 17:35 Gleis 21
Solothurn:	17:10 / 17:40 / 18:10 Gleis 9	

Auf der Griesalp geniessen wir zuerst eine Pause im Berghaus und stärken uns bei Bedarf für den kommenden Aufstieg.

Für den Aufstieg zur Gspaltenhornhütte benötigen wir ca. 3:30, T3

Am Samstag steigen wir zuerst etwas ab und umgehen nördlich die Bütlassa zur Sefinafurrga. Wenn wir Glück haben sehen wir hier Steinböcke. Von da an geht es nur noch bergab, via Rotstockhütte und Spilboden nach Mürren.

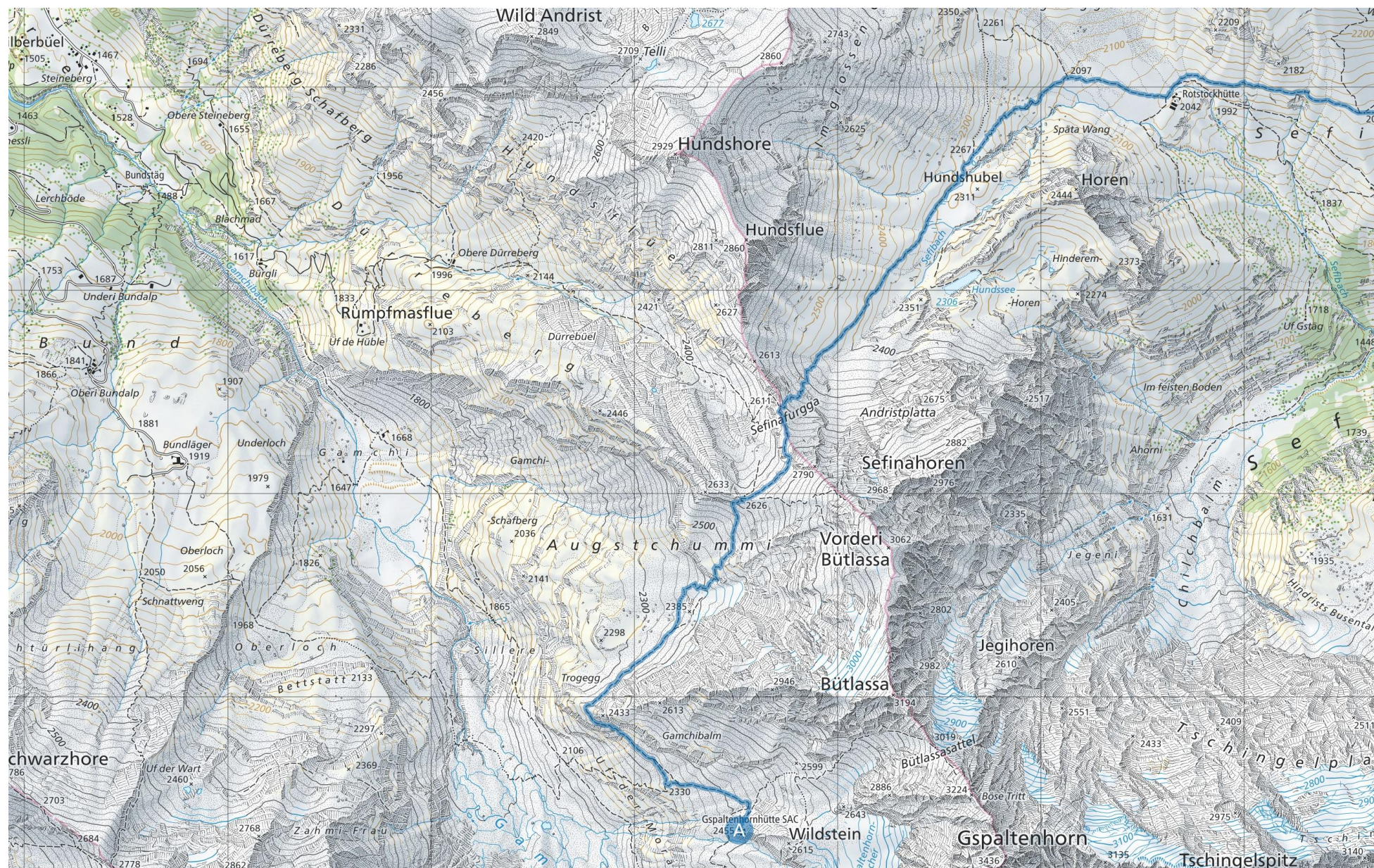
Für die ganze Tour benötigen wir ca. 4:30, T3+

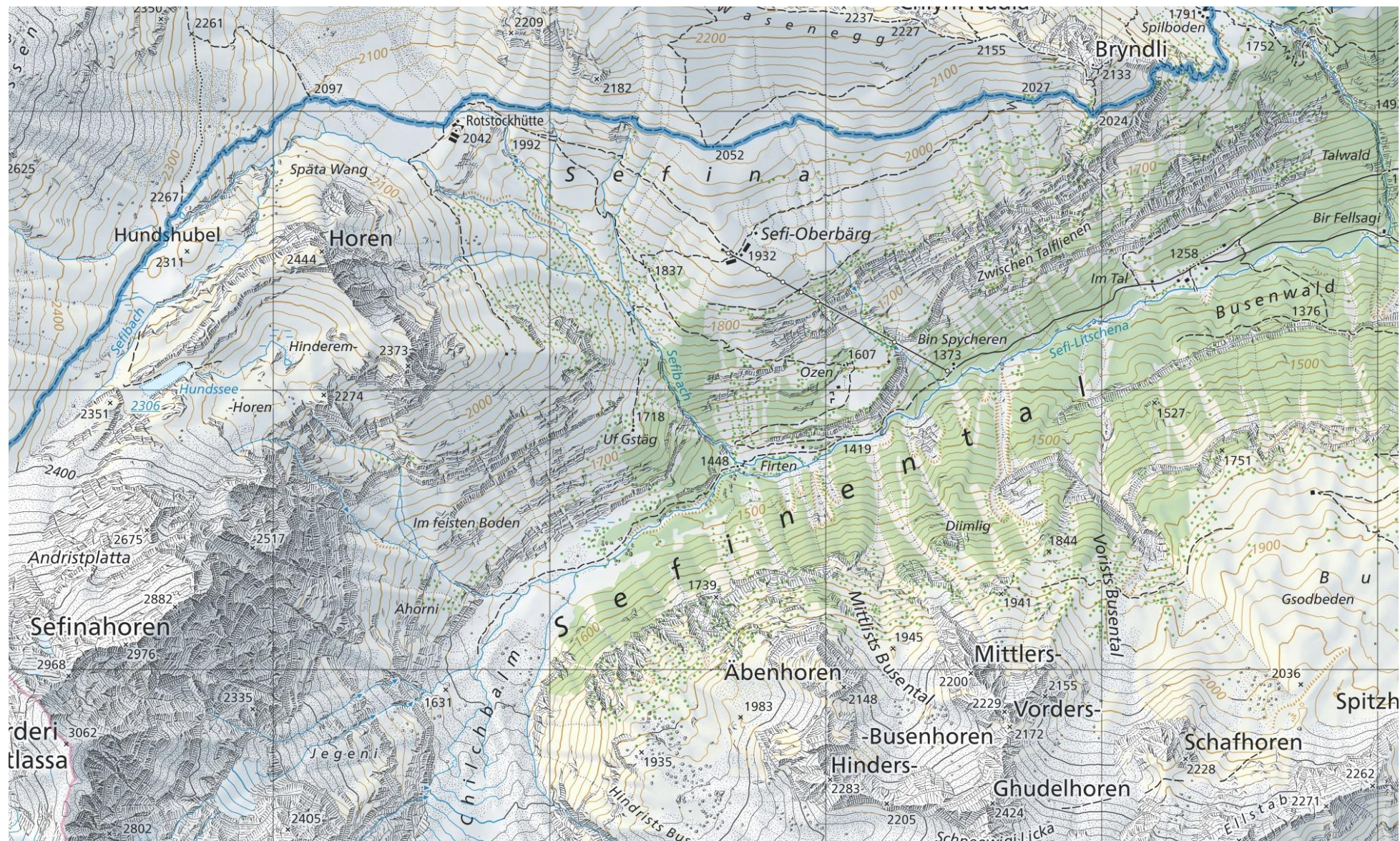
Ausrüstung:

- Angepasst Kleidung, Kälte- und Witterungsschutz
- Zwischenverpflegung für zwei Tage
- Alles was Ihr zur Übernachtung in einer SAC Hütte benötigt, z.B. Seidenschlafsack und Kopfkissenbezug.
- Billett selber besorgen

Verbindliche Anmeldungen im DropTours bis spätestens 24.08.2026

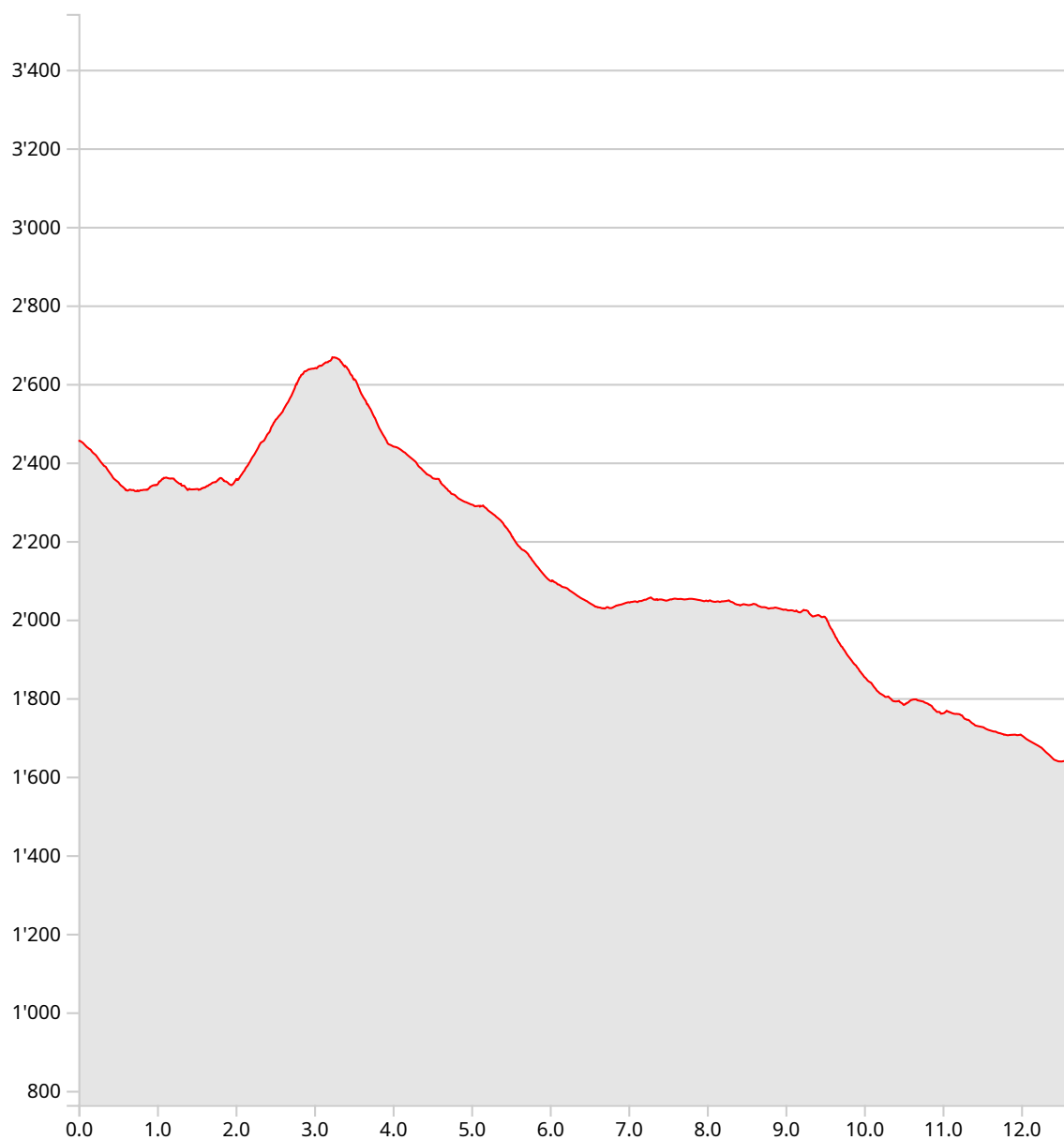






**Anderes  
GspaltenHütte - Mürren**

**16.08.2025**



**Länge** 12.57 km

**Min/max Höhe** 1'638 m/2'668 m

**Auf-/Abstiege** 523 m/1'338 m

**Wandern** 4 h 31 min