

## Schneeschuhtour vom 12. Januar 2025

Abfahrt Solothurn: 08:26 Gleis 2  
Biel an: 08:43 Gleis 5  
Biel ab: 08:51 Gleis 4CD  
Twann an: 09:02 Gleis 3  
Twann ab: 09:02 B 135 Richtung Prêles, Louvain  
Diesse, Village an: 09:14

Les Prés-d'Orvin, Bellevue ab: 15:40 17:10  
Biel an: 16:10 17:40 Kante E  
Biel ab: 16:16 17:45 Gleis 3  
Solothurn an: 16:33 17:59 Gleis 1

Billett bitte selber besorgen.

### **Ausrüstung:**

Schneeschuhe, Stöcke, angepasste Bekleidung, Lawinenausrüstung (LVS, Sonde und Schnee-, Lawinenschaufel) und den eigenen Bedürfnissen angepasst gefüllter Rucksack.

### **Vorbereitung:**

Schnee bestellen und/oder dem vorhandenen Schnee Sorge tragen!

Sind die Batterien vom LVS noch genügend geladen? Weiss ich noch wie es zu bedienen ist? (Ev. probieren und Bedienungsanleitung mitnehmen)

Diejenigen, die ein LVS mieten müssen, lasst Euch die Bedienung erklären!

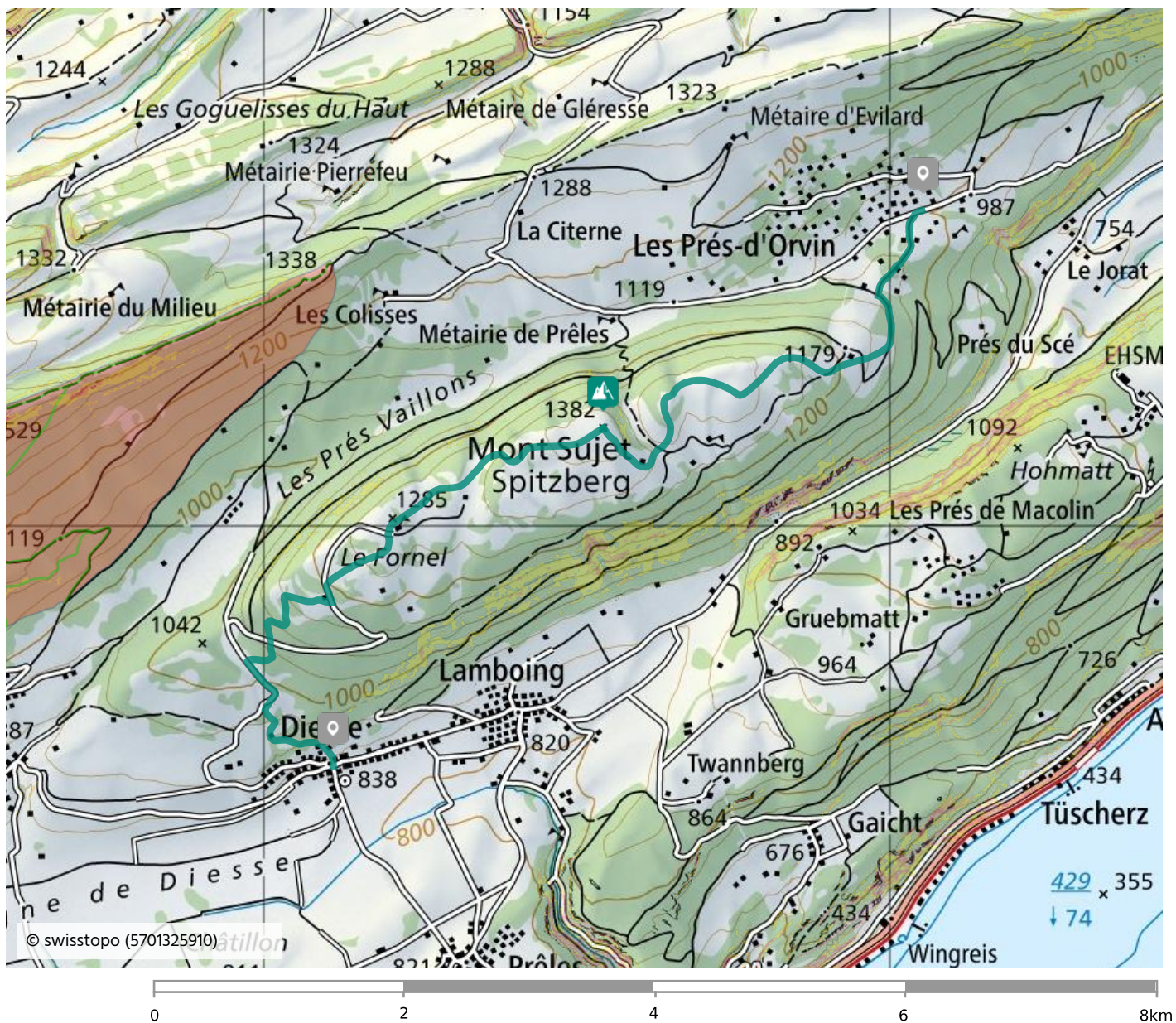
Ich werde am Donnerstag vor der Tour über die Durchführung entscheiden, so dass Ihr noch am Freitag und/oder Samstag fehlendes Material organisieren könnt.



## Von Diesse nach Prés-d'Orvin

Spitzberg / Mont Sujet 1'382.0 m. ü. M

|                      |                            |
|----------------------|----------------------------|
| <b>Ausgangspunkt</b> | Diesse                     |
| <b>Endpunkt</b>      | Les Prés-d'Orvin, Bellevue |
| <b>Disziplin</b>     | Schneeschuhtouren          |
| <b>Schwierigkeit</b> | WT1                        |
| <b>Aufstieg</b>      | 3 h, 670 Hm                |
| <b>Abstieg</b>       | 2 h, 500 Hm                |
| <b>Exposition</b>    | E, S                       |

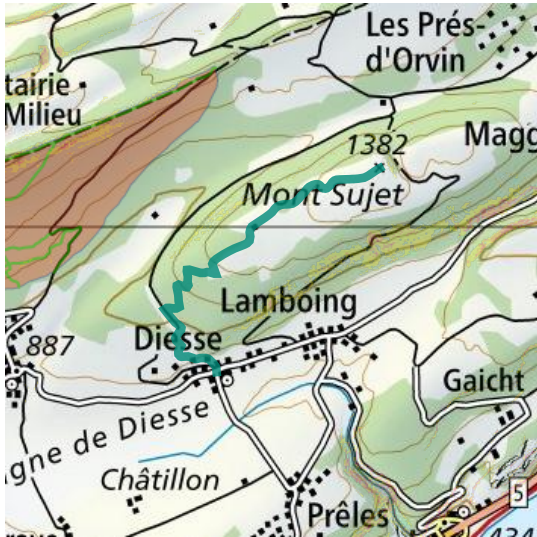


Das Begehen von Routen in alpinem Gelände stellt hohe Anforderungen und erfolgt auf eigene Verantwortung. Der Schweizer Alpen-Club SAC übernimmt keinerlei Gewähr für die bereitgestellten Informationen. Haftungsansprüche jeglicher Art sind ausgeschlossen.



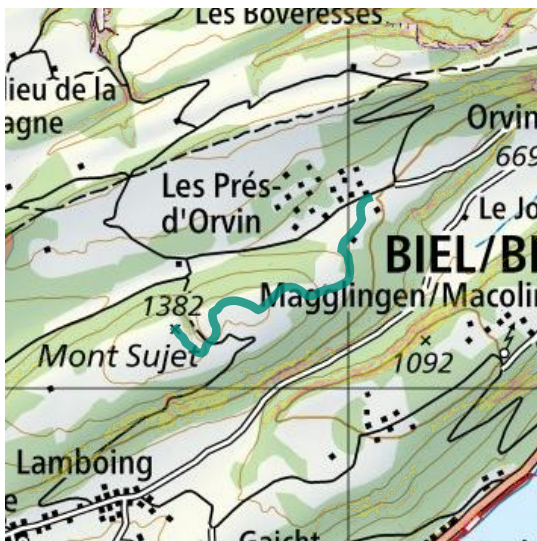
## Über den Hügelzug des Spitzbergs am Fusse des Chasseral

Die sehr schöne und einfache Tour führt durch bewaldete Hänge auf die offenen Waldweiden des plateauartigen Mont Sujet. Zahlreiche Gipfelkuppen lassen sich überschreiten und bieten grossartige Ausblicke auf die nahe Chasseralkette und die fernen Alpen.



### Diesse – Mont Sujet

Vom Zentrum des Dorfes Diesse nach Nordwesten durch Lichtungen und kurze Passagen im Wald zu P. 987. Weiter bis kurz vor Pentier (1014 m) und auf einen Waldweg einbiegen, der in mehreren Kehren zu P. 1181 aufsteigt. Kurz nach Norden und dann über Weiden zu P. 1284 gleich über der Métairie Grande Maison (Le Fornel). Weiter Richtung Osten durch die Combe d'Enfer zum Gipfel (1382 m).



### Mont Sujet – Les Prés d'Orvin

Kurzer Abstieg zur Bergerie du Haut, direkt wieder aufsteigen zu P. 1288 und weiter zu P. 1337, dem letzten Gipfel dieser Tour. Von hier zur Bergstation des Skilifts Les Prés- d'Orvin, dann an P. 1146 und P. 1079 vorbei zur Bushaltestelle absteigen.



## Zusatzinformation

Ausgangspunkt

**Diesse (838 m)**

An der Postauto-Linie La Neuveville – Le Landeron – Plateau de Diesse.

Endpunkt

**Les Prés-d'Orvin, Bellevue (1006 m)**

An der tpb-Buslinie Biel/Bienne – Frinvillier – Orvin – Les Prés-d'Orvin.  
Grosser Parkplatz bei der Bushaltestelle.

Verschiedenes

**Chasseral (1606 m)**

Der Chasseral ist der höchste Punkt im Berner Jura und wegen seines unverwechselbaren, 120 m hohen, 1979 erbauten Sendeturms von weit her erkennbar. Wenn der Nebel den Gipfel umwabert, wirkt der wuchtige Turm wie aus einer anderen Welt. Ohne Nebel reicht der Blick über das Dreiseenland im Süden, während man im Norden zunächst die riesigen Windturbinen des Mont Crosin zu Gesicht bekommt und dahinter immer neue Ketten des Jura. Bei einer Hochdrucklage im Winter erkennt man am Horizont sogar die Vogesen und den Schwarzwald.

Routennummer

4

## Persönliche Notizen

---

---

---

---

---

---

---

---

---

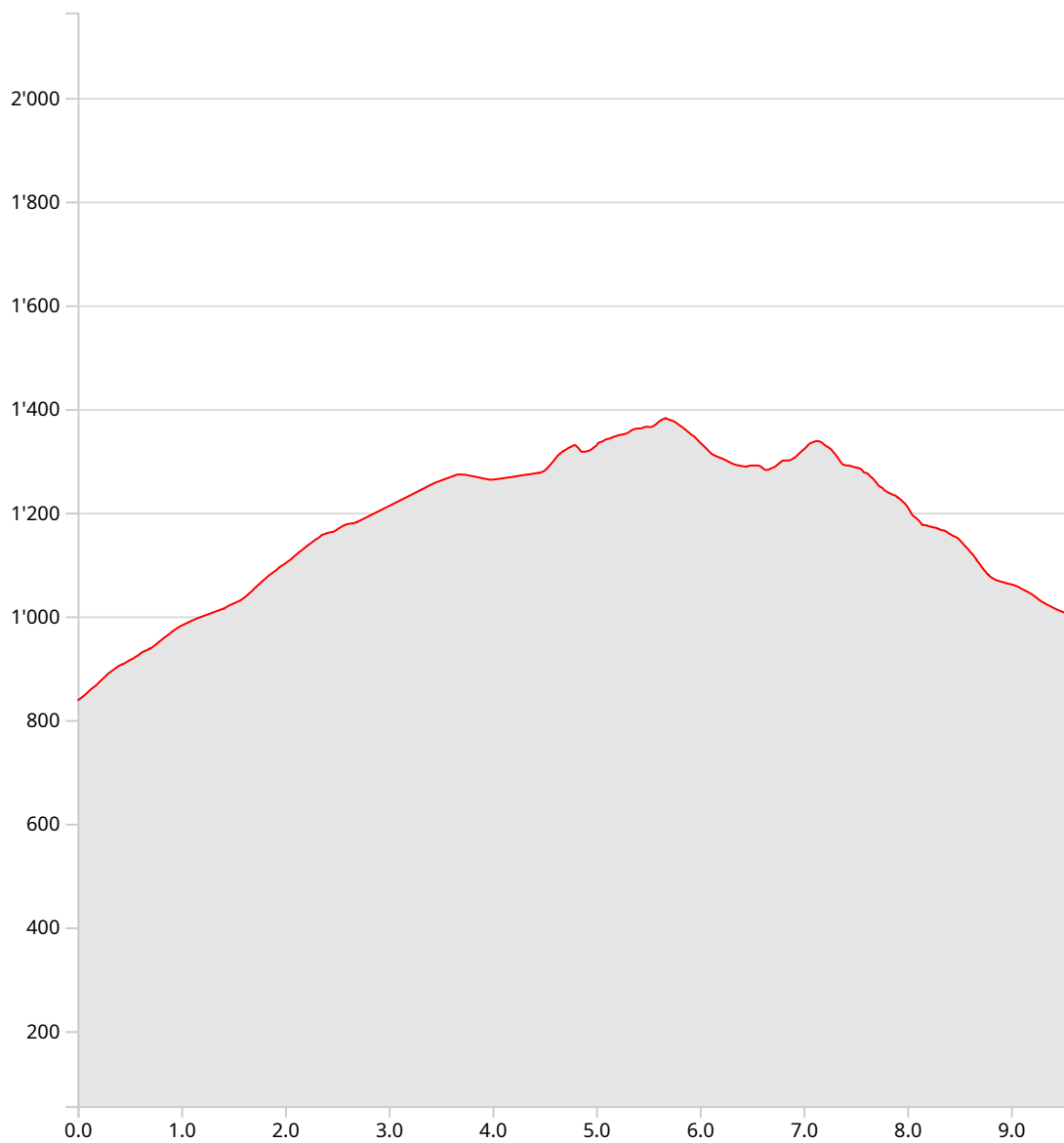
---

---

---

---

---

**Anderes  
Diesse -Prés d'Orvin****12.01.2025**

|                      |                    |                     |                      |
|----------------------|--------------------|---------------------|----------------------|
| <b>Länge</b>         | <b>9.55 km</b>     | <b>Min/max Höhe</b> | <b>838 m/1'382 m</b> |
| <b>Auf-/Abstiege</b> | <b>627 m/459 m</b> | <b>Schneeschuhe</b> | <b>4 h 41 min</b>    |