

Einladung zur G-Sommertourenwoche Sprachgrenze

Montag, 4. August bis Samstag, 9. August 2025

Die Sprachgrenze südlich der Rhone verläuft auf dem Gebirgsgrat zwischen dem Turtmantal und dem Val d'Anniviers. Daher ist der Begriff Röstigraben hier nicht ganz passend. Wir bewegen uns entlang dieser Sprachgrenze, aber vorwiegend in der Gemeinde Anniviers, die mit 243 km² die achtgrösste der Schweiz ist. Grosshöchstetten gibt sich mit 6.9 km² bescheiden.

Treffpunkte:	Montag, 4. August 2025: 06:45 Bahnhof Grosshöchstetten, Abfahrt 06:54 07:20 Bahnhof Thun, Gleis 6, Abfahrt 07:26 08:00 Bahnhof Visp, Gleis 11, Abfahrt 08:06		
Ausrüstung:	Wanderausrüstung mit Stöcken, warme Kleider und Handschuhe Bergschuhe, Seidenschlafsack, SAC-Ausweis Lunch für unterwegs (kann auch in den Hütten gekauft werden)		
Unterkunft:	Cabane Arpiettaz 2786m, Cabane Tracuit 3256m, Hôtel Weisshorn 2337m, Cabane Bella-Tola 2340m, Cabane Illhorn 2145m		
Rückkehr:	Samstag, 9. August 2025		
Kosten:	Reise ½Tax:	ca.	CHF 80.00
	Übernachtungen mit HP:	ca.	CHF 400.00
	Apéro:	ca.	CHF 50.00
	Tourenbeitrag:		CHF 30.00
	Kosten total:	ca.	CHF 560.00
Wanderungen:	Aufstieg pro Tag:	500 – 1200 Höhenmeter	
	Abstieg pro Tag:	300 – 1500 Höhenmeter	
	Wanderzeit pro Tag:	3 – 6h	
	Schwierigkeit:	T2 bis T4+	
Anmeldung:	Bis Samstag, 5. Juli 2025 über Website https://www.sac-grosshoechstetten.ch/tourenprogramm oder Telefon 079 752 43 65 (R. Meerstetter)		
	⇒ Mitteilung:	- GA / ½Tax - Zusteigeort - Besonderes	
Auskunft:	Donnerstag, 31. Juli 2025, 19:00 – 20:00, Telefon 079 752 43 65		

Montag, 4. August 2025

Anreise nach Zinal, Les Plats de la Lé

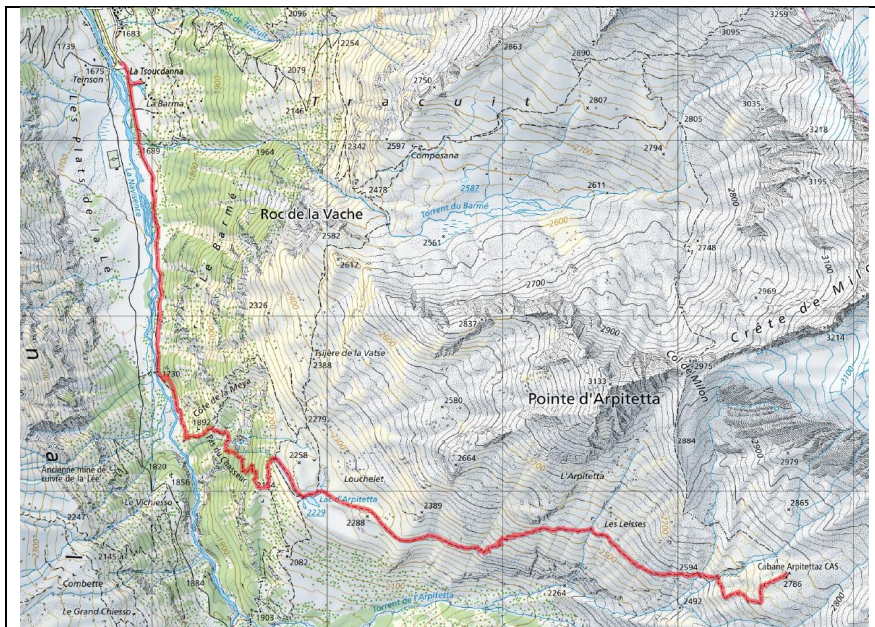
Grosshöchstetten	ab	06:54	
Thun	an	07:19	
Thun	ab	07:26	Gleis 2
Visp	an	08:02	Gleis 7
Visp	ab	08:06	Gleis 6
Sierre	an	08:23	Gleis 3
Sierre, gare routière	ab	08:45	Kante F, B451
Vissoie, Poste	an	09:18	B451
Vissoie, Poste	ab	09:20	B453
Zinal, Les Plats de la Lé	an	09:44	B453

½ Tax = CHF 39.20

Wanderung von Zinal zur Cabane Arpiettaz

1-1: ↗ 1174m, ↘ 64m, ↔ 7.4km, 4:00h, T3/T4

Sind wir von der Anreise erschlagen, hilft uns ein Startkaffee im *Relais de la Tzoucdana* <https://tzoucdana.ch/en/> wieder auf die Beine. Zuerst geht es etwa 2km der sanft ansteigenden und frei fließenden *La Navisence* entlang.



Cabane Arpiettaz 2786m

<https://arpiettaz.ch/home/>

HP: CHF 65.00

027 475 40 28

Dienstag, 5. August 2025

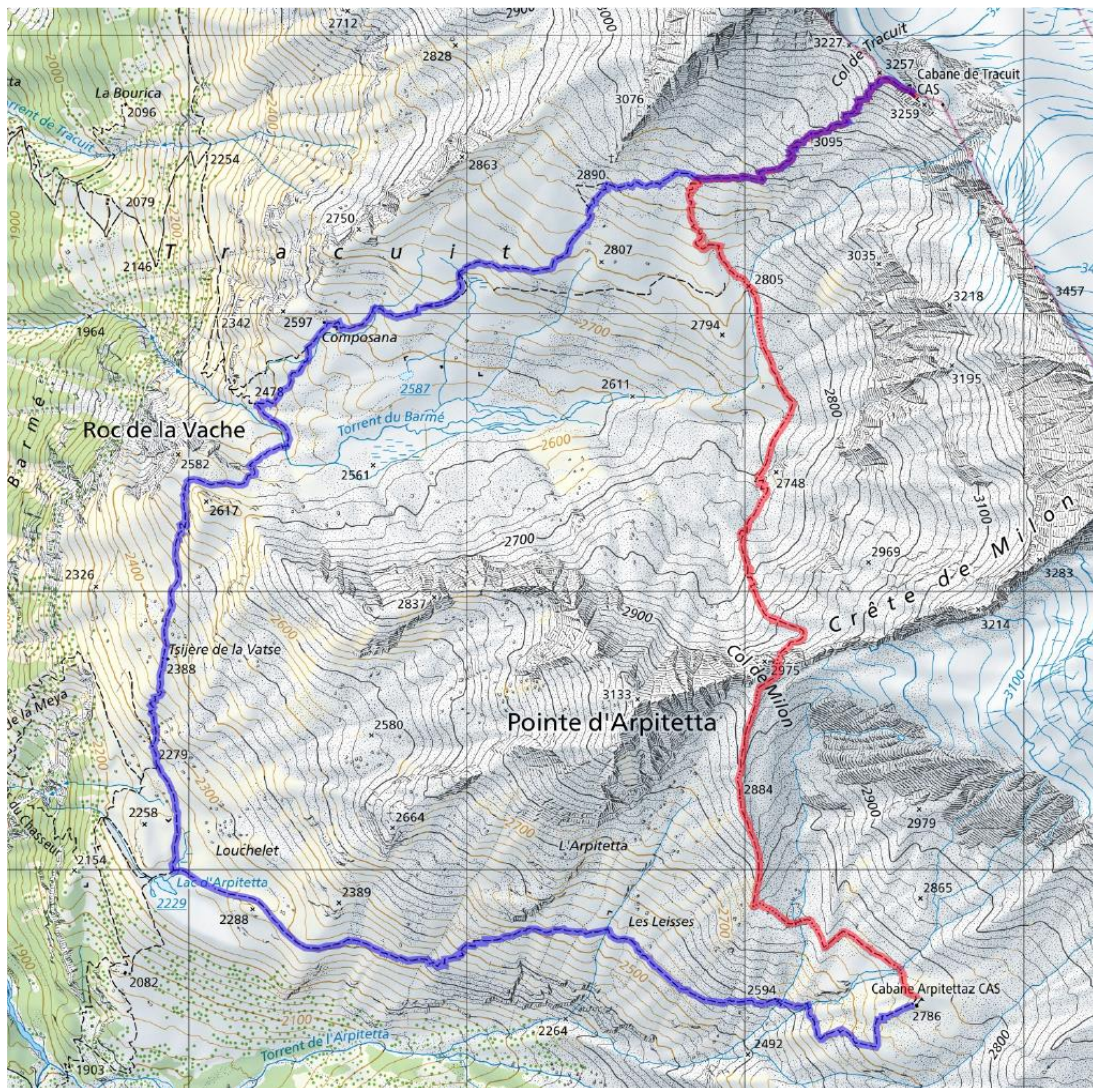
Wanderung von Cabane Arpiettaz zu Cabane de Tracuit

Es stehen die zwei Routen zur Auswahl:

Wir werden vor Ort entscheiden, auch auf Grund der Verhältnisse und der Befindlichkeiten.

2-1: ↗ 814m, ↘ 346m, ↔ 5.5km, 3:00h, T4 via Col de Milon (rot)

2-2: ↗ 1146m, ↘ 679m, ↔ 9.0km, 4:30h, T3 via Roc de la Vache (blau)



Cabane Tracuit 3256m

https://www.tracuit.ch/de_de/

HP: CHF 82.00

027 475 15 00 -

Mittwoch, 6. August 2025

Wanderung von der Cabane de Tracuit zum Hôtel Weisshorn

3-1: ↗ 500m, ↘ 1415m, ↔ 16.1km, 5:15h, T3



Hôtel Weisshorn 2337m

<https://www.weisshorn.ch/de/home> 027 475 11 06

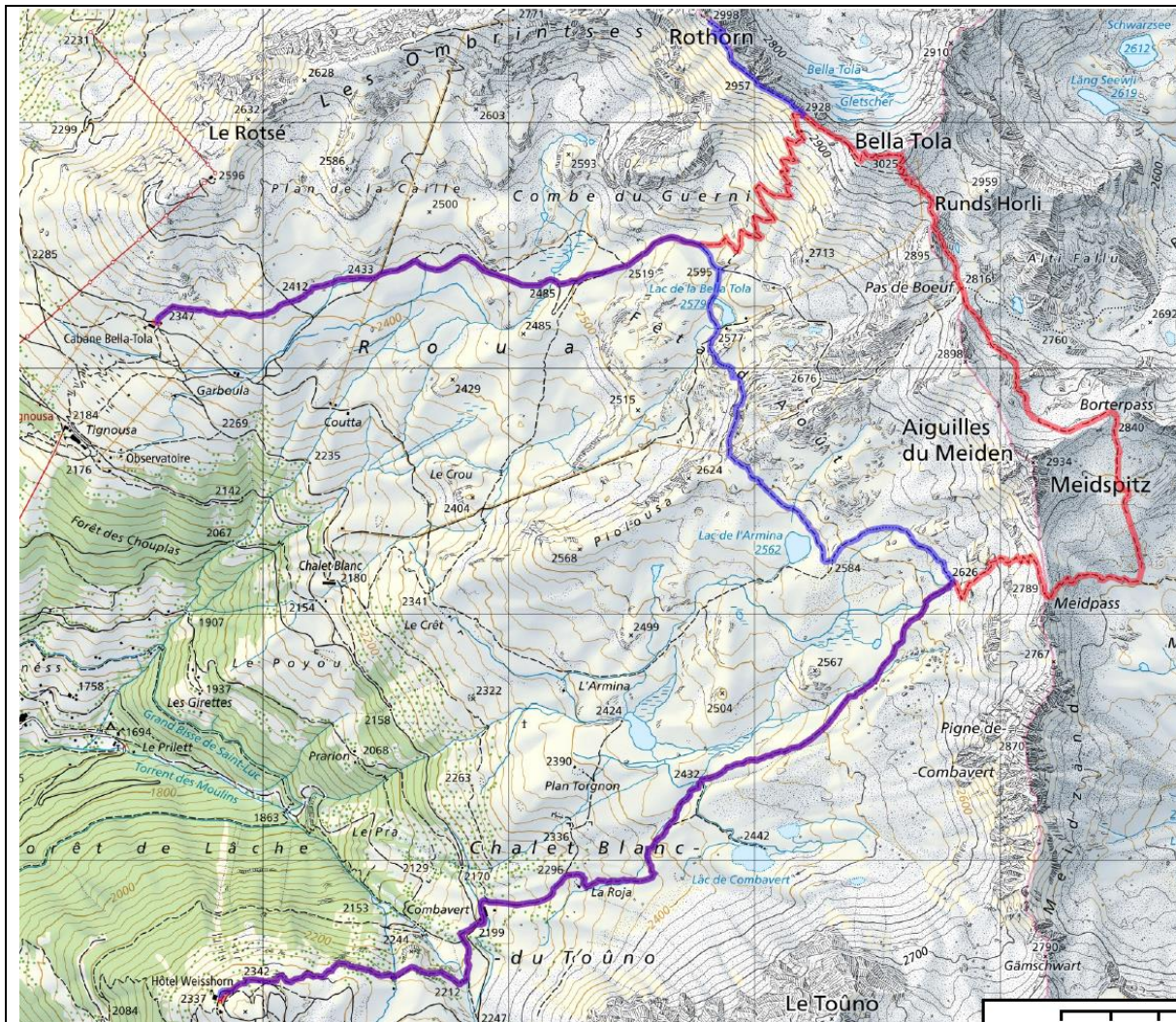
info@weisshorn.ch

HP: CHF 80.00 (Doppelzimmer)

Donnerstag, 7. August 2025

Wanderung von Hôtel Weisshorn zu Cabane Bella-Tola

- 4-1: ↗ 1019m, ↘ 1011m, ↔ 12.5km, 5:00h, T4+ Meidenpass, Borterpass, Bella Tola (rot)
 4-2: ↗ 110m, ↘ 110m, ↔ 1.3km, 0:30h, T3 Rothorn (blau)
 4-3: ↗ 568m, ↘ 560m, ↔ 9.1km, 3:10h, T3 Lac de l'Armina, Lac de la Bella Tola blau



Cabane Bella-Tola 2340m

<https://cabanebellatola.ch/de/startseite/>

027 476 15 67

cabane@funiluc.ch

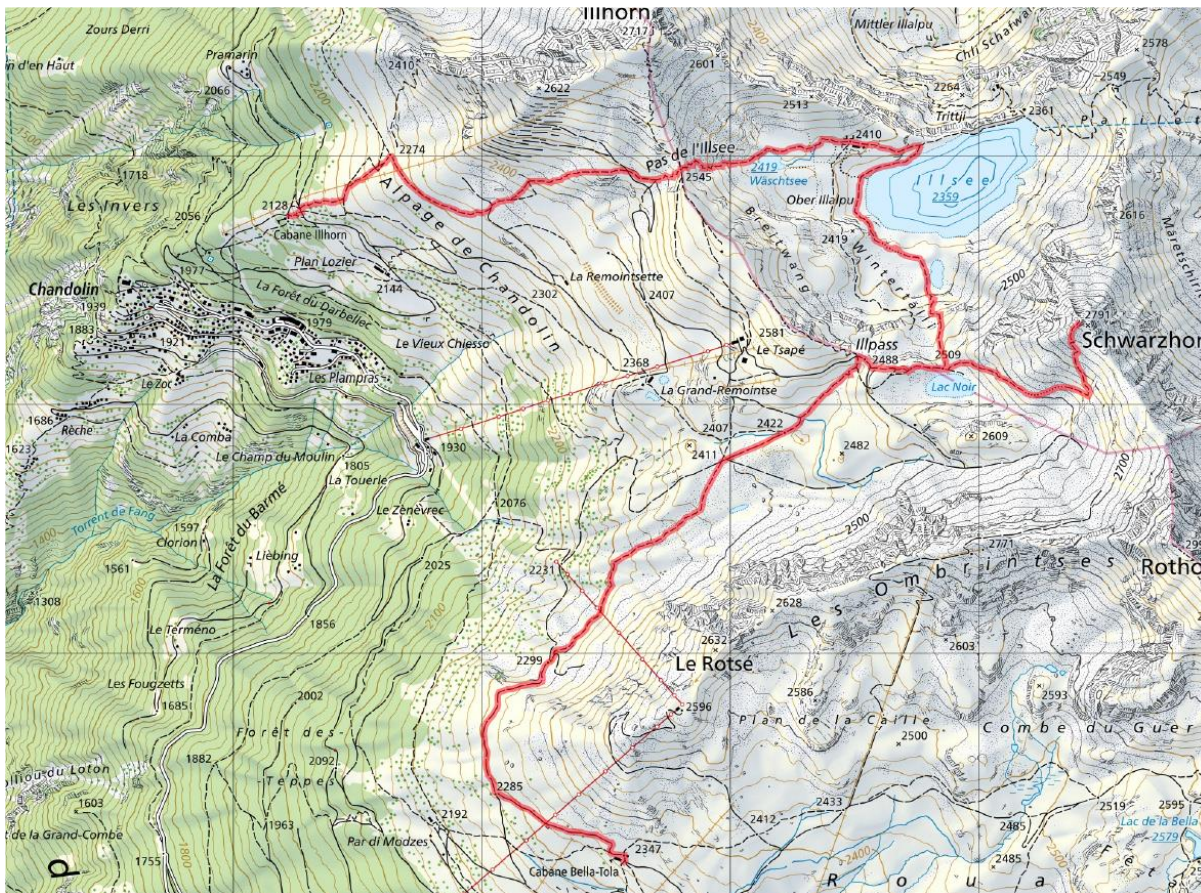
HP: CHF 100.00 bis 108.00

Freitag, 8. August 2025

Wanderung von Cabana Bella Tola zu Cabana Illhorn

mit Schwarzhorn 2791m, Illsee, Pas de l'Ilsee; Option Illhorn 2717

5.1: ↗ 772m, ↘ 986m, ↔ 10.1km, 4:00h, T3



Cabane Illhorn 2145m

<https://cabaneillhorn.ch/>

HP: CHF 70.00

027 475 11 11

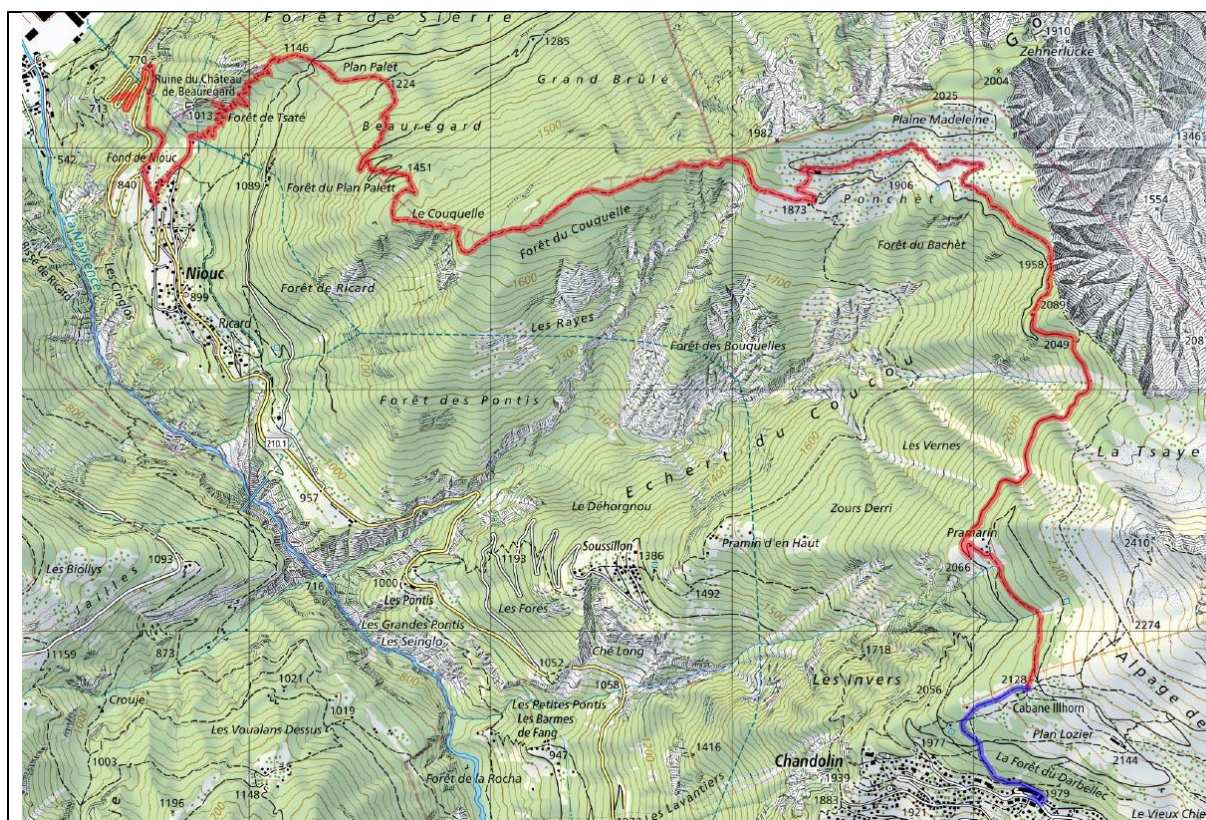
info@cabaneillhorn.ch

Samstag, 9. August 2025

Wanderung zum Bus Sierre, Sentier de Chippis oder Bus Chandolin, poste

6-1: ↗ 88m, ↘ 1496m, ↔ 10.7km, 3:30h, T3 Bus Sierre, Sentier de Chippis (rot)

6-2: ↗ 5m, ↘ 160m, ↔ 1.00km, 0:20h, T2 Bus Bus Chandolin, poste (blau)



Rückreise nach Grosshöchstetten

Chandolin, poste	ab	11:24	12:25	13:59	B454
Vissoie, poste	an	11:51	12:52	14:26	
Vissoie, poste	ab	11:57	12:55	14:35	B451
Sierre, Sentier de Chippis	ab	12:17	13:15	14:55	B451
Sierre, gare routière	an	12:30	13:28	15:08	Kante F
Sierre	ab	12:35	13:35	15:35	Gleis 2
Visp	an	12:53	13:53	15:53	Gleis 5
Visp	ab	12:57	13:57	15:57	Gleis 4
Thun	an	13:34	14:34	16:34	Gleis 2
Thun	ab	13:39	14:39	16:39	
Grosshöchstetten	an	14:04	15:04	17:04	



G-Sommertourenwoche 2025
Sprachgrenze
4. - 9. August 2025

Version 1.0

½ Tax = CHF 38.70

Kosten

Reisen:	ca. CHF	80.00
Hütten:	ca. CHF	400.00
Apéro:	ca. CHF	50.00
Tourenbeitrag:	ca. CHF	30.00
Total:	ca. CHF	560.00