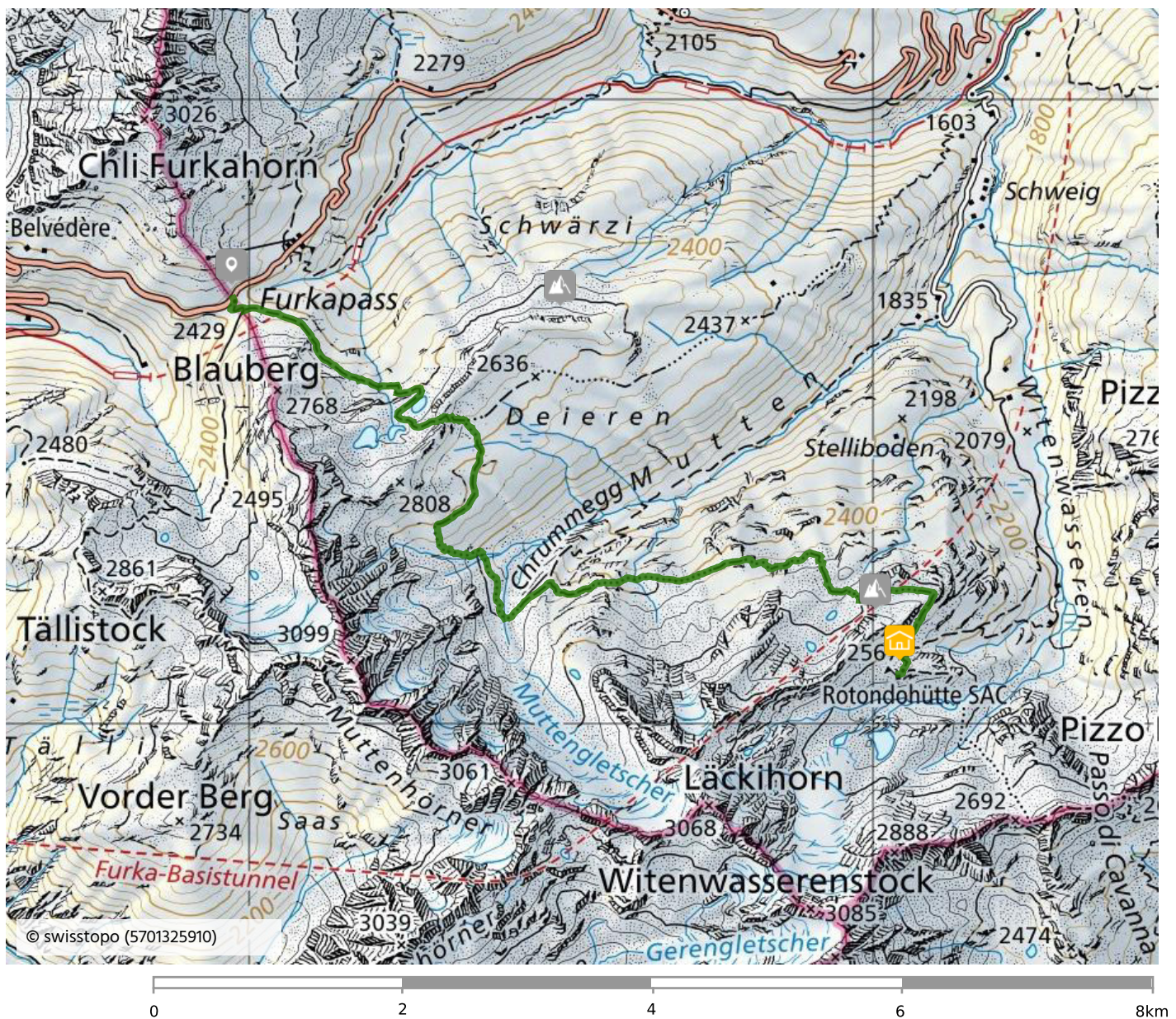


Vom Furkapass über Stotzigen Firsten und Rottälligrat

Rotondohütte SAC 2'570.0 m. ü. M

Ausgangspunkt	Furka Passhöhe
Endpunkt	
Disziplin	Berg- und Alpinwandern
Schwierigkeit	T3
Aufstieg	5 h, 680 Hm
Abstieg	540 Hm

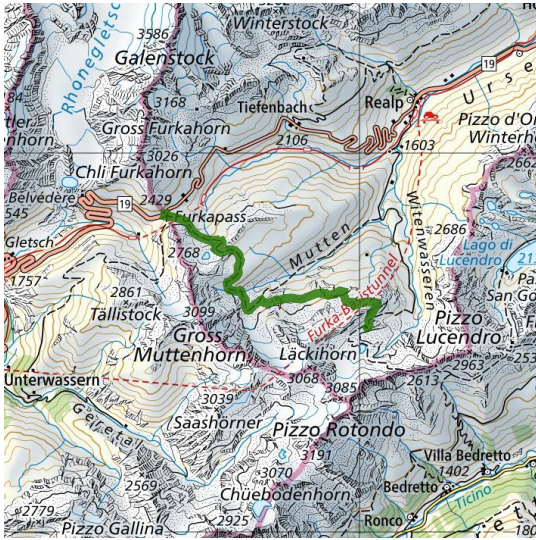


Das Begehen von Routen in alpinem Gelände stellt hohe Anforderungen und erfolgt auf eigene Verantwortung. Der Schweizer Alpen-Club SAC übernimmt keinerlei Gewähr für die bereitgestellten Informationen. Haftungsansprüche jeglicher Art sind ausgeschlossen.



Weg vom Verkehr in die ruhige Geländekammer von Mutten

Beim Furkapass lässt man den heulenden Lärm der Motorräder rasch hinter sich und findet sich nach dem Übergang beim Stotzigen Firsten plötzlich in einer ganz anderen und deutlich ruhigeren Welt. Einem Abstieg in den Talgrund von Mutten folgt schon bald der Gegenanstieg zum Rottälligrat. Dieser Teil der Wanderung ist geprägt vom zurückweichenden Muttengletscher und von zahlreichen kleinen Seen und Tümpeln. Nun fehlt bloss noch der kurze Abstieg zur Rotondohütte, bis endlich ein kühles Getränk durch den durstigen Rachen rauscht.



Furka Passhöhe - Stotzigen Firsten

Südlich vom grossen Parkplatz bei der Furka-Passhöhe beginnt der markierte Weg gegen Südosten, unter dem Blauberg hindurch und an drei idyllischen Seen vorbei, zum Sattel P. 2732 im Grat des Stotzigen Firsten. Über Deieren-Älpetli zum Gletschervorfeld des Muttengletschers absteigen. Den Gletscherbach überqueren und wieder auf die Chrummegg aufsteigen. Durch die Nordflanke des Rottällihorns auf den Tälligrat, dort führt der Weg nach Süden zur Rotondohütte hinabführt.



Zusatzinformation

Ausgangspunkt

Furka Passhöhe (2429 m)

Busbetrieb nur im Sommerhalbjahr.

Schwierigkeit / Material

Bei hohem Schmelzwasserabfluss ist die Überquerung der jungen Muttenreuss unter Umständen nicht ganz einfach (Stand August 2020).

Nachbargipfel

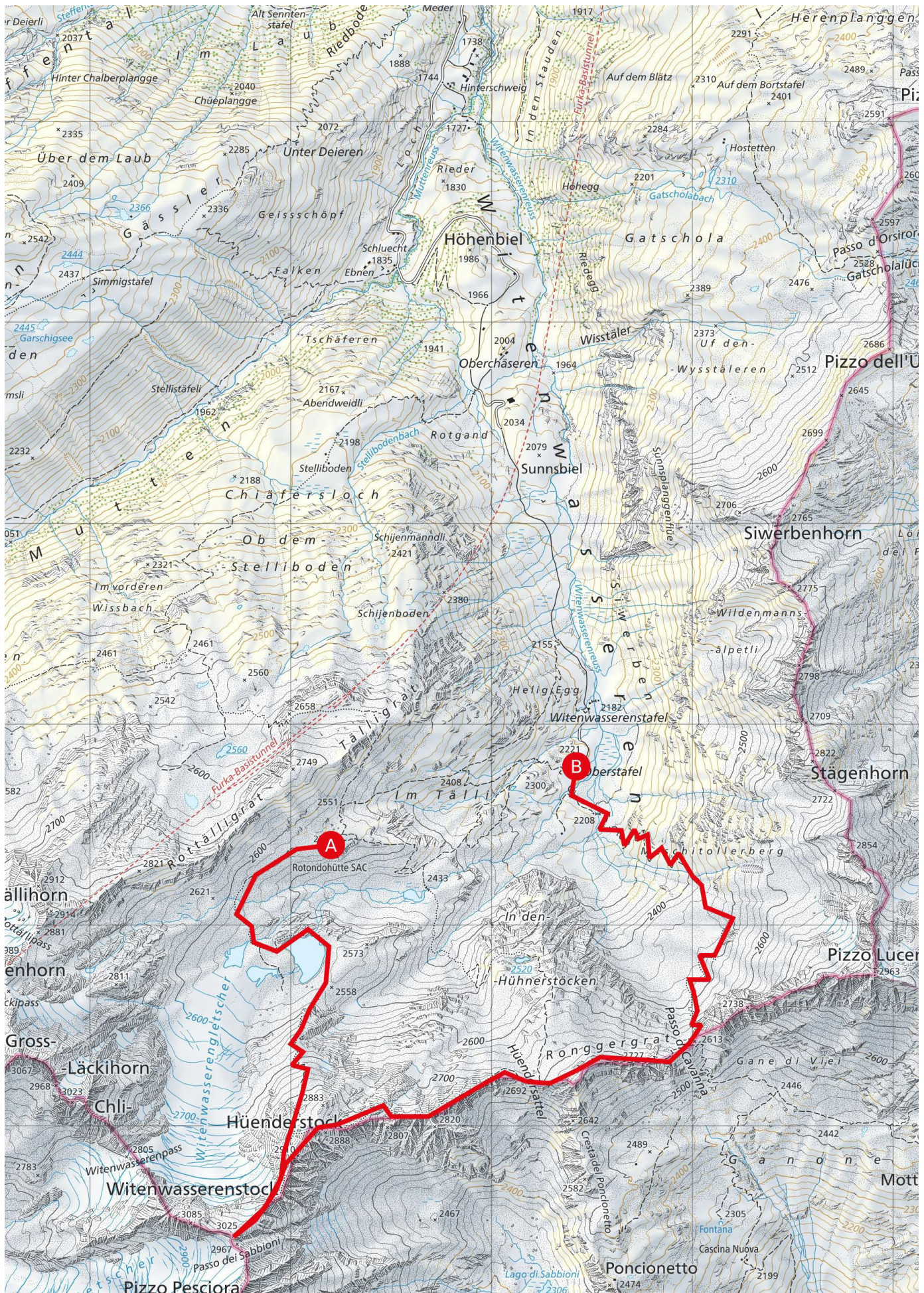
Stotzigen Firsten Ostgipfel (2747 m)

Der Gipfel P. 2758 kann dem Grat entlang leicht erreicht werden.

Rottälligrat (2748 m)

Ebenfalls in einem Abstecher erreichbar.

Persönliche Notizen



Masstab 1:25'000 | 500m | Geodaten © swisstopo

Partner
SchweizMobil:



Schweizerische Eidgenossenschaft
Confédération suisse
Confederazione Svizzera
Confederaziun svizra



Schweiz. 