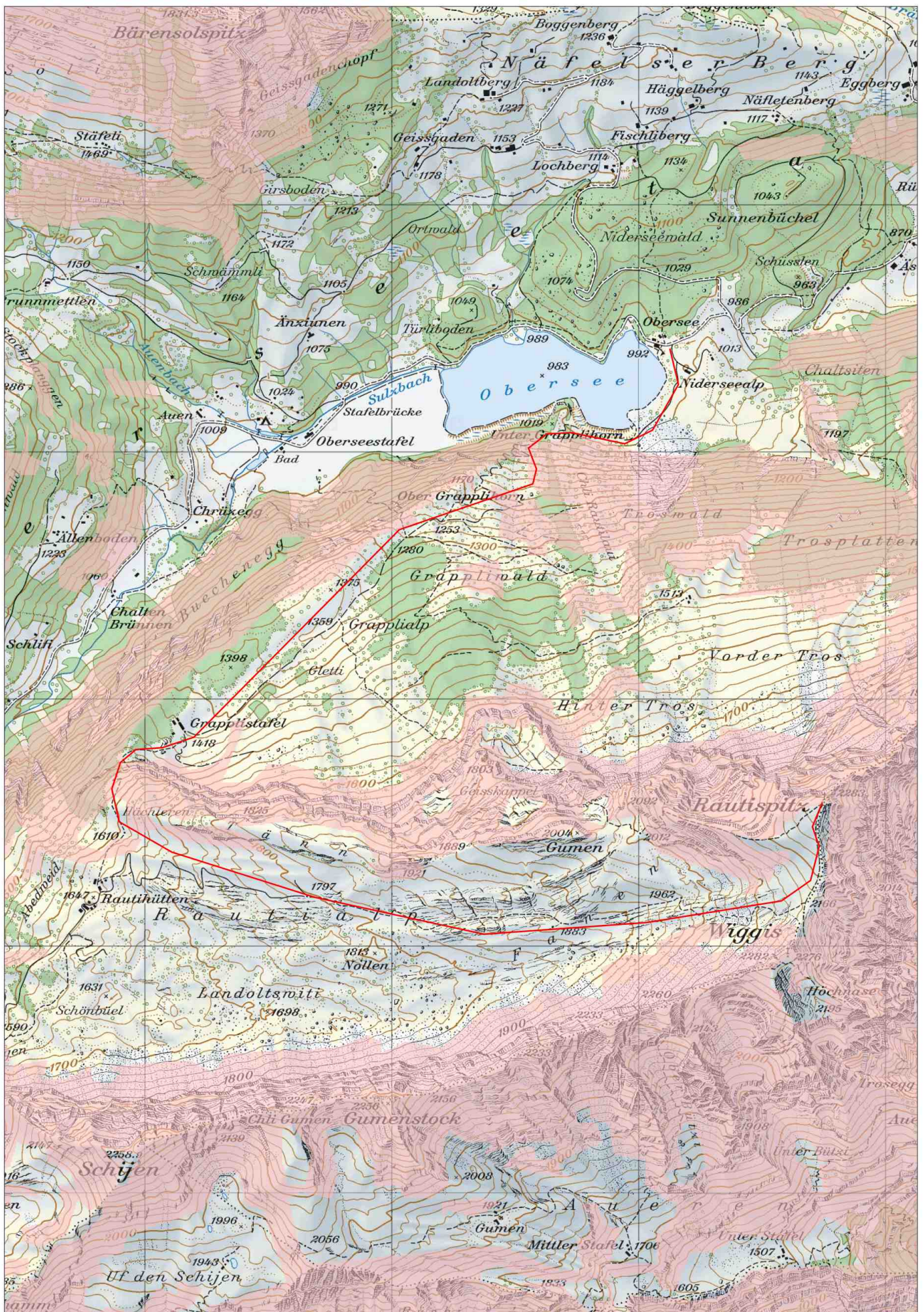
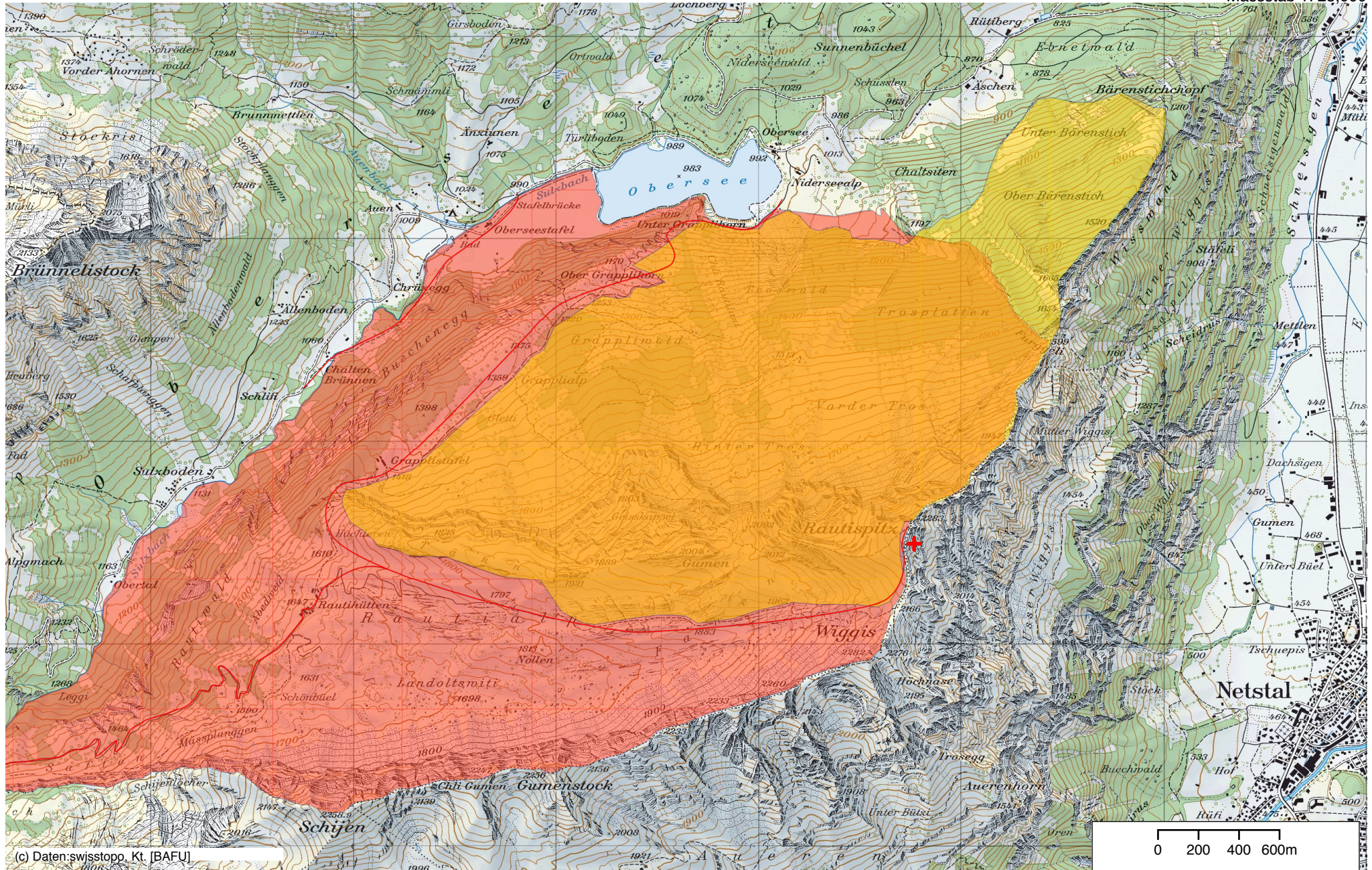




Route nach Berghotel Obersee
 Oberseestrasse 69, 8752 Näfels
 117 km – ca. 1 Stunde 21 Minuten



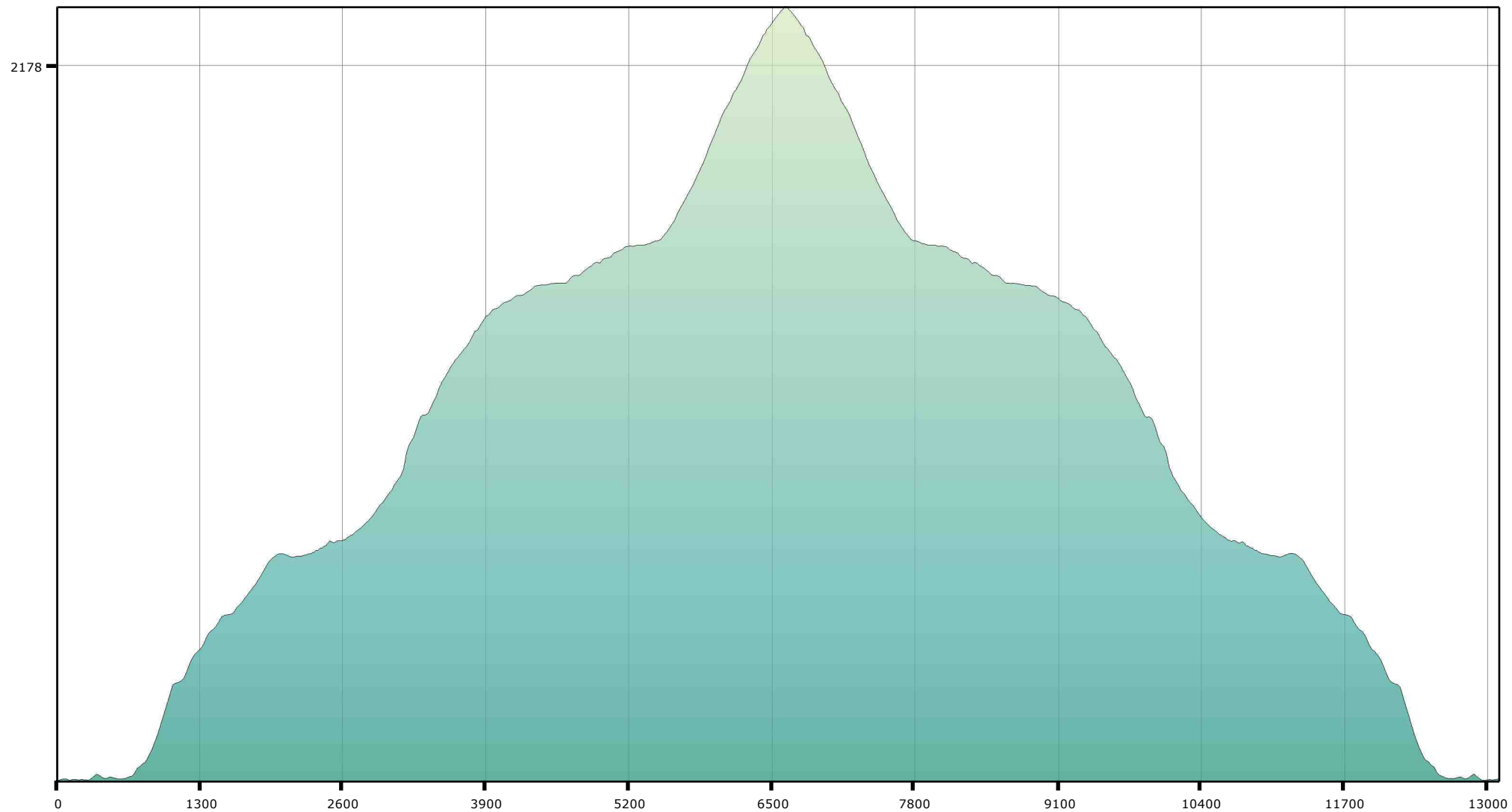




Detaillierte Informationen: respektiere-deine-grenzen.ch, wildruhezonen.ch. Druckdatum 29.12.2013

Haftung: Obwohl die zuständigen Behörden mit aller Sorgfalt auf die Richtigkeit der veröffentlichten Informationen achten, kann hinsichtlich der inhaltlichen Richtigkeit, Genauigkeit, Aktualität, Zuverlässigkeit und Vollständigkeit dieser Informationen keine Gewährleistung übernommen werden. Copyright, Bundesbehörden der Schweizerischen Eidgenossenschaft, 2007. <http://www.disclaimer.admin.ch>

Höhe [m]



Distanz [m]

Distanz:	13099 m	Zeit:	6 h 24 min
Gesamtaufstieg:	1335 m	Tiefster Punkt:	992 m
Gesamtabstieg:	1334 m	Höchster Punkt:	2277 m