




CAS Ticino
Gruppo Seniori Lugano

Gita no. 9a	Monti di Sobrio. (Escursione invernale)	29.02.2024
Capogita	Gin Vassalli	
Telefono	079 314 58 30	
E-mail	ginvassalli@bluewin.ch	
Descrizione e Carta nazionale	Itinerario ad anello da Sobrio ai monti Puscett e ritorno CN 266 Leventina	
Tipo/Difficoltà	Escursionismo / T2	
Dislivello in salita	578 m	
Dislivello in discesa	578 m	
Ore di marcia e km	4 h per 10 km	
Trasporto	Auto private, CHF 18.- (compreso l'autista) al capogita che provvederà a distribuirli agli autisti.	
Ritrovo	Soresina 8.30	
Rientro	In serata	
Equipaggiamento	Da montagna invernale con ramponcini ed eventualmente racchette	
Pranzo	Al sacco	
Iscrizione	Con il proprio numero di socio CAS, tramite il bottone  Iscrizione O per e-mail al capogita. Con l'iscrizione lasciare il proprio numero di cellulare e quello di una persona di riferimento.	
Diversi		

[Prossime gite CAS Seniori](#)

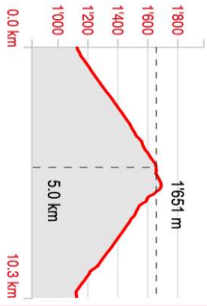
[k](#)

Nota: il capogita ha la facoltà di modificare il programma a dipendenza del tempo e delle condizioni del percorso. Con la sua iscrizione il partecipante si dichiara consapevole delle difficoltà che potrebbero presentarsi durante l'escursione e si assume ogni responsabilità



sobrio puscett invernale

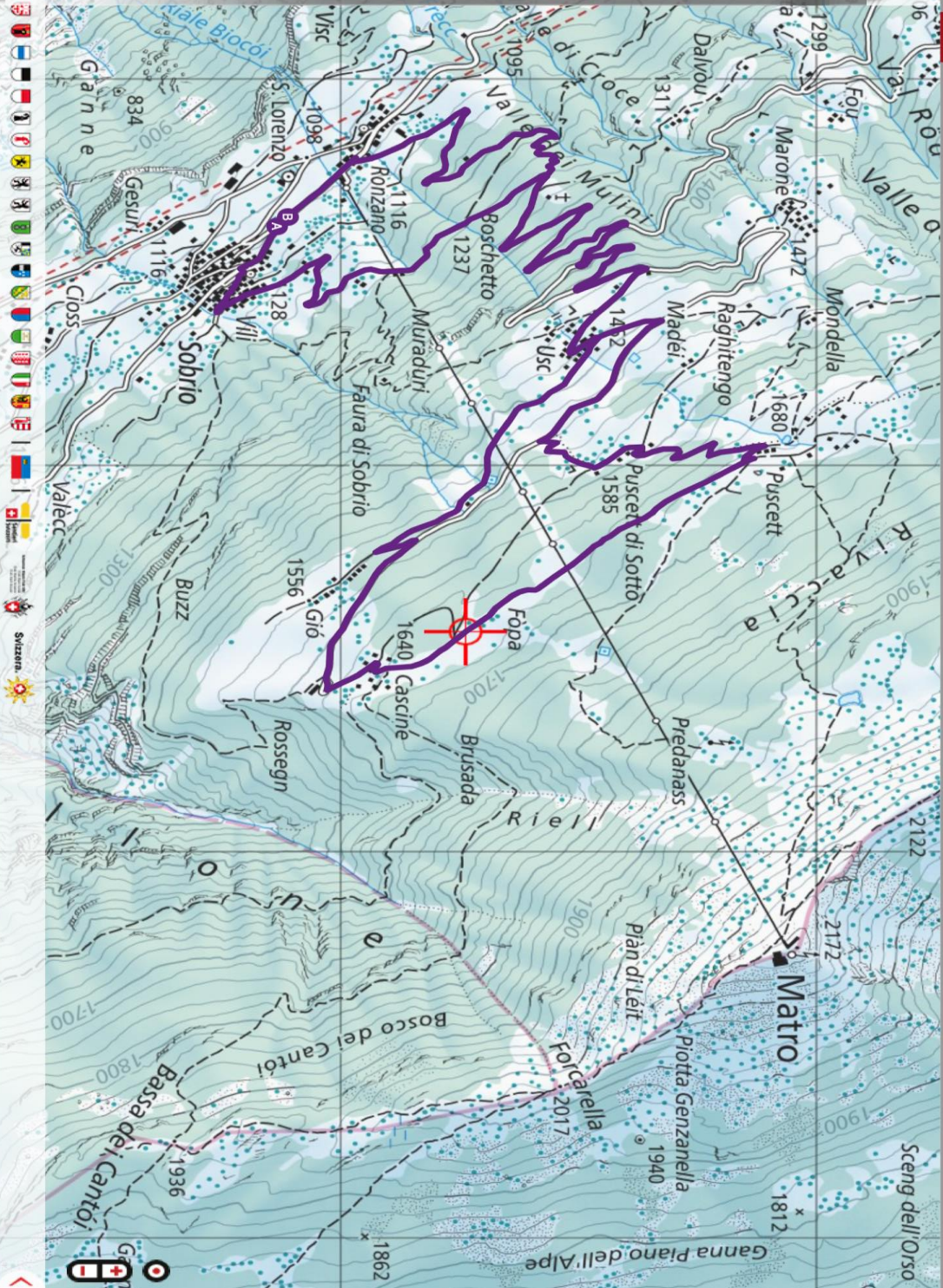
Data 31.12.2023
 Distanza 10.33 km
 Salite/discese 578 m/578 m
 Alt. min/mas 1116 m/1684 m
 Escursionismo 3 h 12 min



- Ingrandire il profilo / dettagli
- Stampare
- Condividere
- Esportare traccia GPS
- Inserire foto / testo
- Modificare itinerario
- Copia itinerario
- Cancellare itinerario
- Disegnare un nuovo itinerario

- Alla lista degli itinerari
- Modificare filtro
- Istruzioni
- Disconnettersi

Coordinate (m): 2 711 849, 1 140 377 | Geodaten @ swissstopo | Sigla editoriale | Copyright e dichiarazione sulla protezione dei dati | Contatto | Lingua | Didascalie



Nota: il capogita ha la facoltà di modificare il programma a dipendenza del tempo e delle condizioni del percorso. Con la sua iscrizione il partecipante si dichiara consapevole delle difficoltà che potrebbero presentarsi durante l'escursione e si assume ogni responsabilità