




CAS Ticino  
Gruppo Seniori Lugano

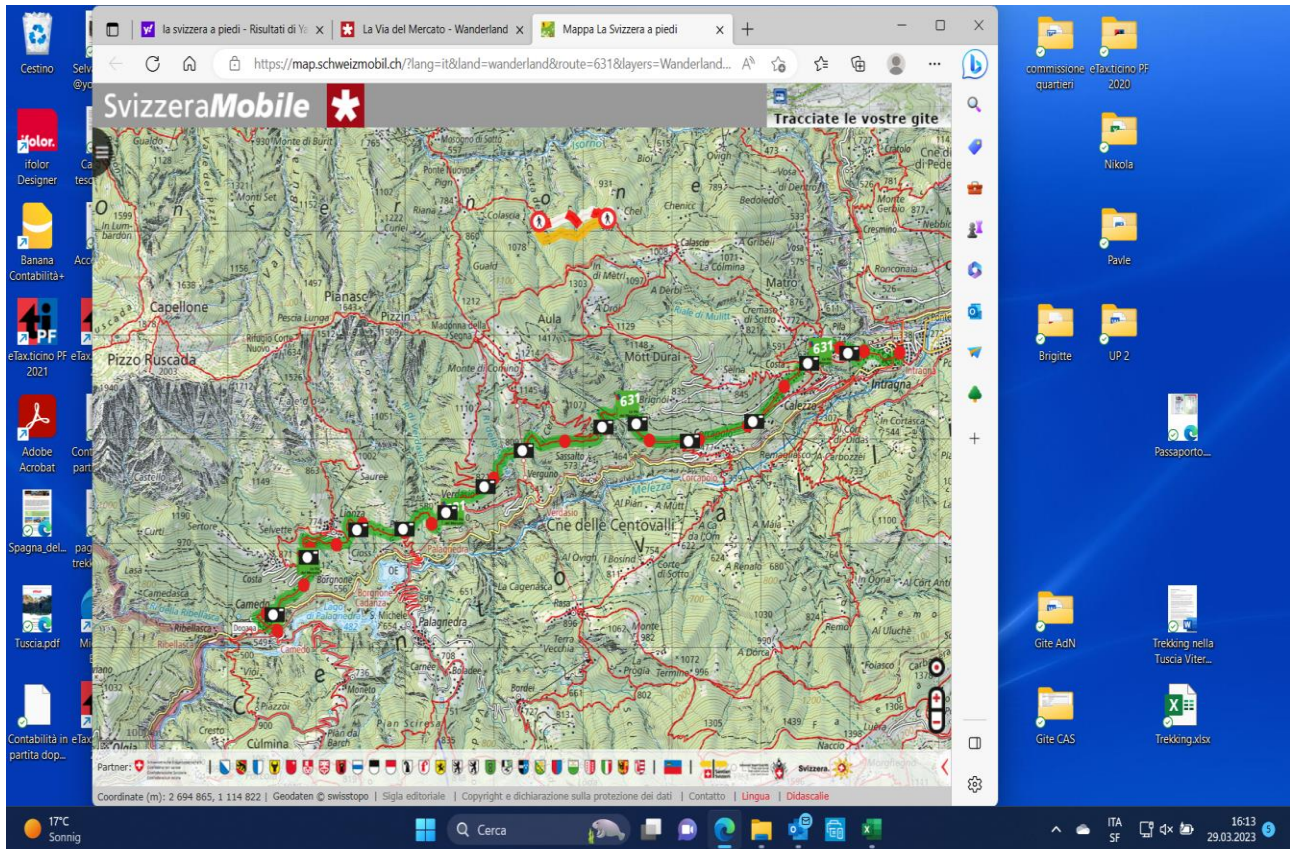
<b>Gita no. 18</b>	<b>Zona Centovalli, da Camedo a Intragna</b>	<b>04.05.20223</b>
Capogita	Brigitte Predja	
Telefono	079 792 14 55	
E-mail	<a href="mailto:brigitte.predja@hotmail.com">brigitte.predja@hotmail.com</a>	
Descrizione e Carta nazionale	La via del Mercato, percorso n° 631 (la Svizzera a piedi) Da Camedo a Intragna CN 1312 Locarno	
Tipo/Difficoltà	Escursionismo/T2	
Dislivello in salita	720m	
Dislivello in discesa	950m	
Ore di marcia e km	Ca. h 4,5 per 12 km	
Trasporto	Treno da Lugano a Camedo, ritorno treno da Intragna a Lugano	
Ritrovo	Stazione di Lugano, alle 8.45- partenza treno alle 09.05	
Rientro	Da Intragna a Lugano, tra le 18.00-19.30 a dipendenza se si vuole o no, visitare il museo. Treno ogni 30 min. ca.	
Equipaggiamento	Da escursionismo	
Pranzo	Al sacco	
Iscrizione	<b>Con il proprio numero di socio CAS, tramite il bottone</b>  Iscrizione <b>O per e-mail al capogita. Con l'iscrizione lasciare il proprio numero di cellulare e quello di una persona di riferimento.</b>	
Diversi	Presentarsi con il biglietto già fatto al ritrovo. ½ prezzo A/R CHF 19.- Possibilità di visitare il museo a Intragna e il campanile a dipendenza dell'orario di arrivo e dell'interesse dei partecipanti (CHF 5-7)	

[Prossime gite CAS Seniori](#)

**Nota:** il capogita ha la facoltà di modificare il programma a dipendenza del tempo e delle condizioni del percorso. Con la sua iscrizione il partecipante si dichiara consapevole delle difficoltà che potrebbero presentarsi durante l'escursione e si assume ogni responsabilità



**CAS Ticino**  
Gruppo Seniori Lugano



Fino alla costruzione della strada carrozzabile nella seconda metà del secolo XIX, la Via del Mercato era l'unico collegamento dell'alta Centovalli con Locarno. L'antica mulattiera permetteva il collegamento internazionale da Domodossola, attraversando la valle Vigezzo, fino al lago Maggiore. Anticamente, questo cammino era percorso dagli abitanti delle montagne con i muli, mentre oggi è un apprezzato percorso escursionistico nella regione del Locarnese e ha molto da offrire in termini di storia paesaggistica e culturale.

Da Locarno si arriva a Camedo utilizzando il celebre trenino della Centovallina. Si segue la strada cantonale salendo fino a Borgnone. Sopra il nucleo di questo paesino c'è il Parco dei Mulini. Qui si possono scoprire interessanti testimonianze della vita rurale: si osservano i resti di un maglio, un lavatoio servito un tempo da una sorgente di acqua tiepida, i ruderi di alcuni mulini e un forno per la cottura del pane risalente al 1884. Nei pressi di Lionza, tra i tipici rustici, spicca il Palazzo Tondù, un edificio classificato come monumento storico composto da diversi edifici. Le stanze presentano splendidi camini e soffitti in legno, mentre degli ornamenti e dei motivi floreali decorano le pareti.

Attraversando il bosco del Gaggio si raggiunge Verdasio (711 m s.l.m.), dove si possono ammirare le caratteristiche case patrizie. Poco in più basso partono le funivie per Rasa e Monte Comino. Più sotto, il percorso

**Nota:** il capogita ha la facoltà di modificare il programma a dipendenza del tempo e delle condizioni del percorso. Con la sua iscrizione il partecipante si dichiara consapevole delle difficoltà che potrebbero presentarsi durante l'escursione e si assume ogni responsabilità



**CAS Ticino**  
Gruppo Seniori Lugano

qui descritto segue il sentiero in quota verso Slögna. Da Calezzo è possibile scendere in funicolare fino a Intragna (376 m s.l.m.), con una magnifica vista sul lago Maggiore e sulle Terre di Pedemonte. Non resta molta strada da percorrere a piedi. Una volta giunti a Intragna, si può visitare il Museo Regionale delle Centovalli e il campanile più alto del Ticino, che misura 65 metri. Dopo 166 gradini di granito, si raggiunge la piattaforma panoramica. La vista dall'alto sul centro del paese di Intragna nonché su Centovalli e Terre di Pedemonte è di una bellezza incomparabile. Il villaggio stesso presenta un centro storico, mentre le case sorgono attorno a un'incantevole piazza con una fontana.

**Nota:** il capogita ha la facoltà di modificare il programma a dipendenza del tempo e delle condizioni del percorso. Con la sua iscrizione il partecipante si dichiara consapevole delle difficoltà che potrebbero presentarsi durante l'escursione e si assume ogni responsabilità