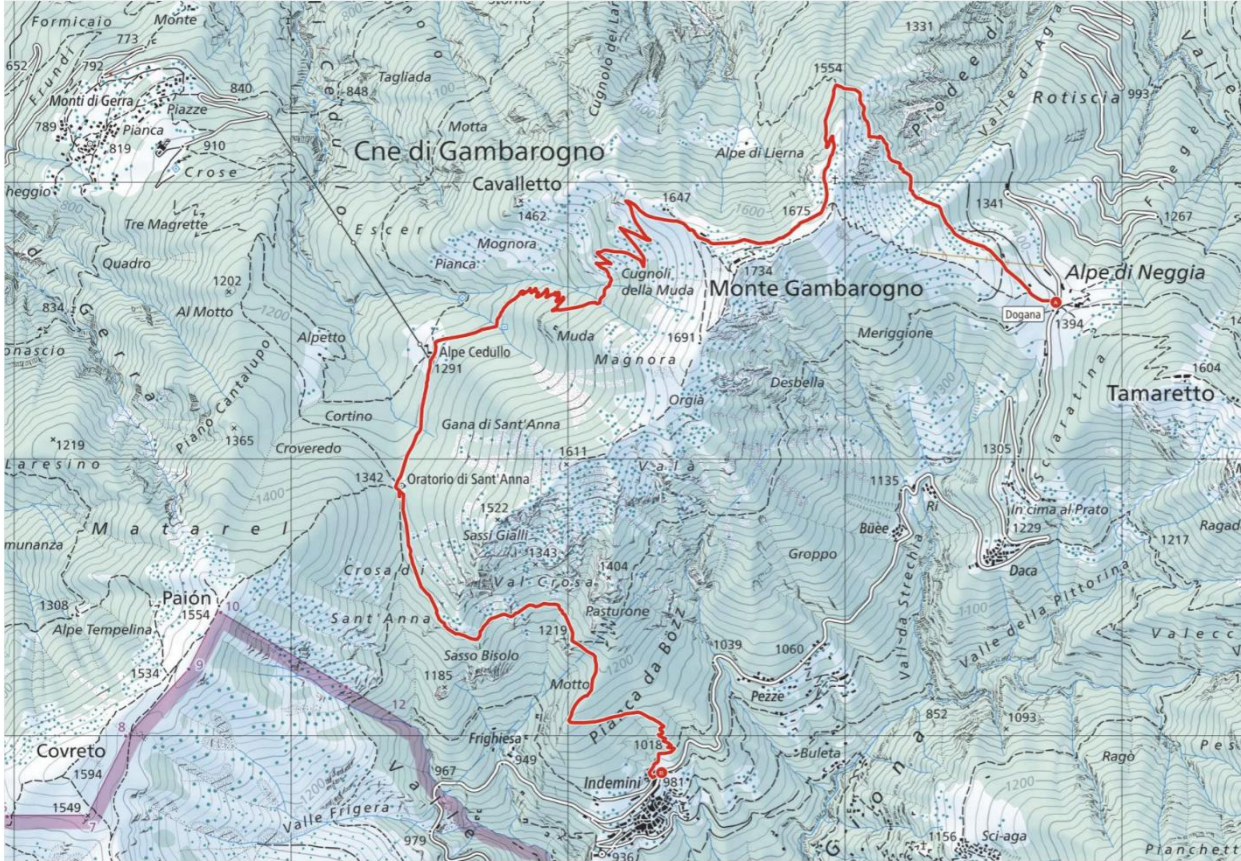




**CAS Ticino**  
Gruppo Seniori Lugano

<b>Gita no.</b>	<b>5</b>	<b>Monte Gambarogno 1734 m</b>	<b>29.01.2026</b>
Responsabili	Capogita	Co-Capogita	
	Walter Baumgartner	-	
Telefono	078 / 710 74 19	-	
E-mail	<a href="mailto:walterbaumgartner51@gmail.com">walterbaumgartner51@gmail.com</a>	-	
Descrizione e Carta nazionale	In base alla neve con le racchette o solo con i scarponi: Alpe Neggia – Monte Gambarogno – Indemini CN 1332 Brissago + 1333 Tesserete		
Tipo/Difficoltà	Racchette / WT 4		
Dislivello in salita	370 m		
Dislivello in discesa	790 m		
Ore di marcia e km	3,5 ore per 7,5 km		
Trasporto e pernottamento	Mezzi pubblici		
Ritrovo	Stazione FFS Lugano ore 7.25 (partenza treno 7.35, binario 4)		
Rientro	Stazione FFS Lugano ore 16.24		
Equipaggiamento	Invernale da montagna, racchette e ramponcini		
Pranzo	Al sacco		
Da osservare	Fate 2 biglietti separati (minor costo!) per andata, risp. ritorno: andata: Lugano – Alpe di Neggio fr. 7.80 (con abo metà prezzo) ritorno: Indemini – Lugano fr. 9.10		
<b><u>Iscrizione</u></b> <b><u>Entro martedì</u></b> <b><u>sera precedente</u></b> <b><u>la gita</u></b>	<b>Con il proprio numero di socio CAS:</b> <b>cliccando su <u>Iscrizione</u> o per-mail a uno dei due responsabili</b> <b>Con l'iscrizione lasciare il proprio numero di cellulare e quello di una persona di riferimento</b>		

**Nota:** il capogita ha la facoltà di modificare il programma a dipendenza del tempo e delle condizioni del percorso. Con la sua iscrizione il partecipante si dichiara consapevole delle difficoltà che potrebbero presentarsi durante l'escursione e si assume ogni responsabilità



Partner  
di SvizzeraMobile:

