




Gantrischli Trail

Difficulté: 
Aptitude: 
Popularité: 

Distance: 7 km

Temps nécessaire: 3h 40min

Ascension: 400 m

Descente: 400 m

Point le plus bas: 876 m

Point le plus élevé: 1'582 m

Région: Schwarzsee - Muscherental

Départ: Parkplatz Murenstoeck



Description du tour

La randonnée en raquettes du Gantrischli se déroule un peu à l'écart du Schwarzsee, au creux d'une vallée latérale encore intacte. L'itinéraire traverse la superbe vallée du Muscherental. Les habitants de la région racontent que l'on rencontre parfois en chemin les gnomes légendaires du Schwarzsee.

Cette randonnée en raquettes se déroule en pleine nature. Le sentier sillonne la vallée du Muscherental, passe devant d'épaisses forêts, traverse de petits ponts, enjambe des troncs d'arbres et des rochers enneigés. Les flancs de l'Ättenberg et les sommets du Märe s'offrent alors à votre vue.

Avec un peu de chance, vous pourrez même apercevoir l'un des gnomes du Schwarzsee. Mais pas de panique : ils veulent juste vous souhaiter la bienvenue. À part les gnomes, il est très rare de rencontrer d'autres personnes dans cette vallée. Cependant, à mi-chemin environ, vous noterez soudain les signes d'une présence humaine : de la fumée s'échappe de la cheminée du refuge très populaire de Gantrischli. De mi-juin à mi-septembre, le Gantrischli se mue en fromagerie d'alpage. Le lait de toute la vallée du Muscherental y est transformé. Les réserves pour l'hiver sont donc suffisantes pour tous les randonneurs en raquettes. Une fois le ventre plein, la redescente est plus facile et elle vous offre une vue dégagée sur la vallée.

Cette randonnée en raquettes forme une boucle et le point de départ, accessible uniquement en voiture, se trouve à proximité du parking gratuit du Murenstöck. Vous pouvez également partir du Sangernboden, accessible en bus, rallongeant la randonnée d'environ 120 minutes. La randonnée peut également se faire au clair de lune et il existe une variante qui ne dure que deux heures (chemin bleu).

Lieux situés le long du parcours

Unter Murenstöck – Ober Spittel Gantrisch – Unter Spittel Gantrisch – Gantrischli – Schönenboden – Ober Spitz – Oberi Muhrenstöck

Informations touristiques

Schwarzsee-Senseland Tourismus

Schwarzseestrasse 212

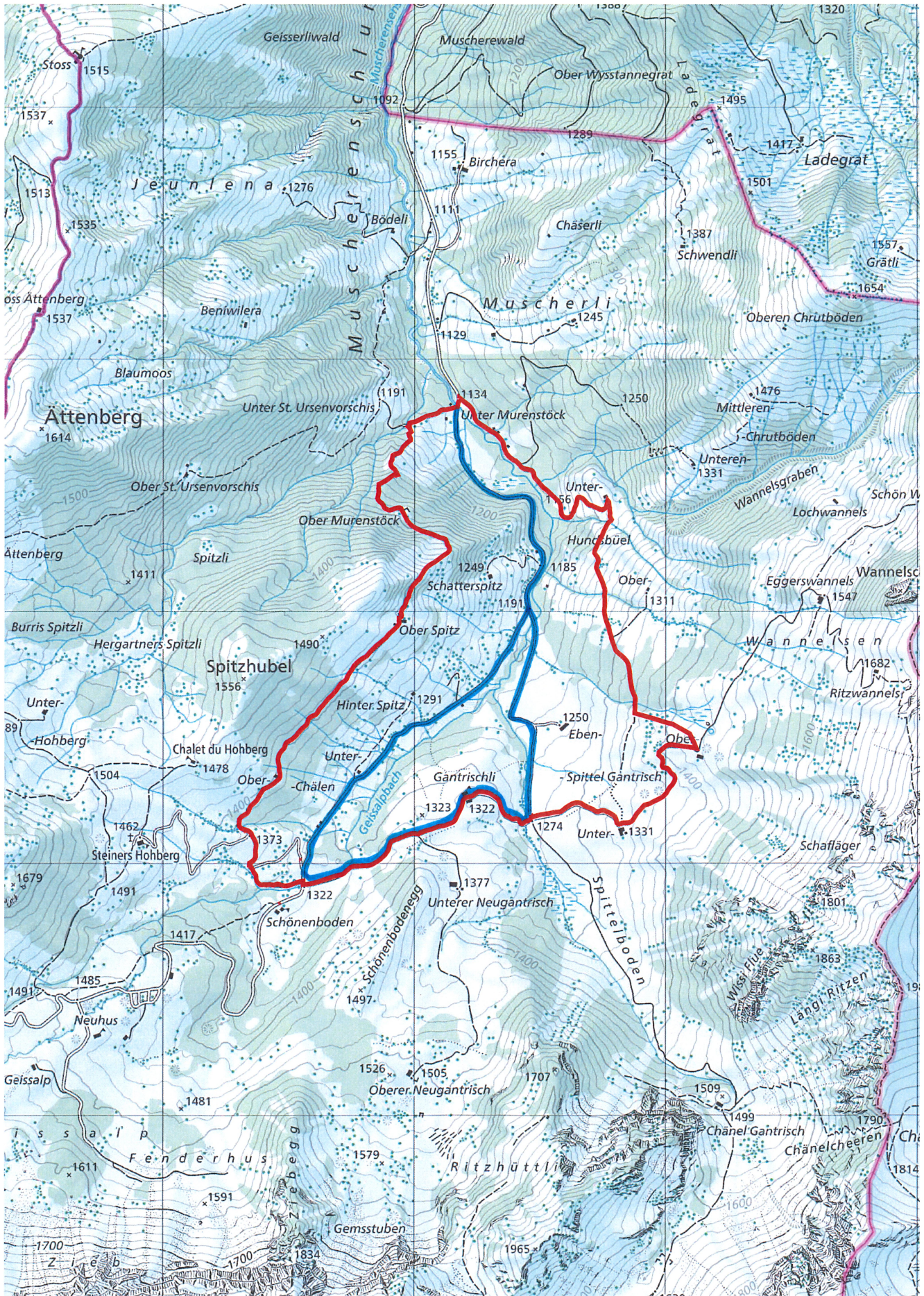
CH - 1716 Schwarzsee

Tel: +41 (0)26 412 13 13

E-Mail: info@schwarzsee-tourismus.ch


Internet: www.schwarzsee.ch

SCHWARZSEE
region **SENSE**



Geodaten © swisstopo (5704000138)
200m
Massstab 1:20'000

Partner
SchweizMobil:

 Schweizerische Eidgenossenschaft
Confédération suisse
Confederazione Svizzera
Confederaziun svizra



 Schweiz.
ganz natürlich. 

Gantrischli Trail

Profil d'élévation

