



Wanderung Muri – Lindenberg – Wohlen:

Muri – Flugplatz Buttwil – Wohlen

SEKTION ROSSBERG SAC
ZUG

Anforderung: T2, Kond. A, Aufstieg 412Hm, Abstieg 448Hm, 4.5h/16.5km
Winterwanderung: +1h

Datum: Mittwoch, 5. Februar 2020

Hinfahrt: Ab 08:06 Bhf Zug, Gleis 4; An 08:45 Rotkreuz, Gleis 2
Ab 08.22 Rotkreuz, Gleis 6CD An 08.22 Muri AG, Gleis 3
Treffpunkt gut 5 Minuten vor Abfahrt: Gleis 4

Rückfahrt: Ab xx:12/xx:41 Wohlen, Gleis 2; An xx:52/xx:21 Zug, Gleis 5

Route: Muri – Buttwil – Flugplatz – Guggibad –
Brandholz – Feldmoos (Moorseen) –
Niesenberg – Kallern – Büttikon - Wohlen

Karte 1110 Hitzkirch, 1090 Wohlen (1:25000)

Verpflegung: Startkaffee in Muri;
Mittagessen aus dem Rucksack
(keine Einkehrmöglichkeit; Sitzkissen! ☺);
Endgetränk/Aufwärmen in Wohlen

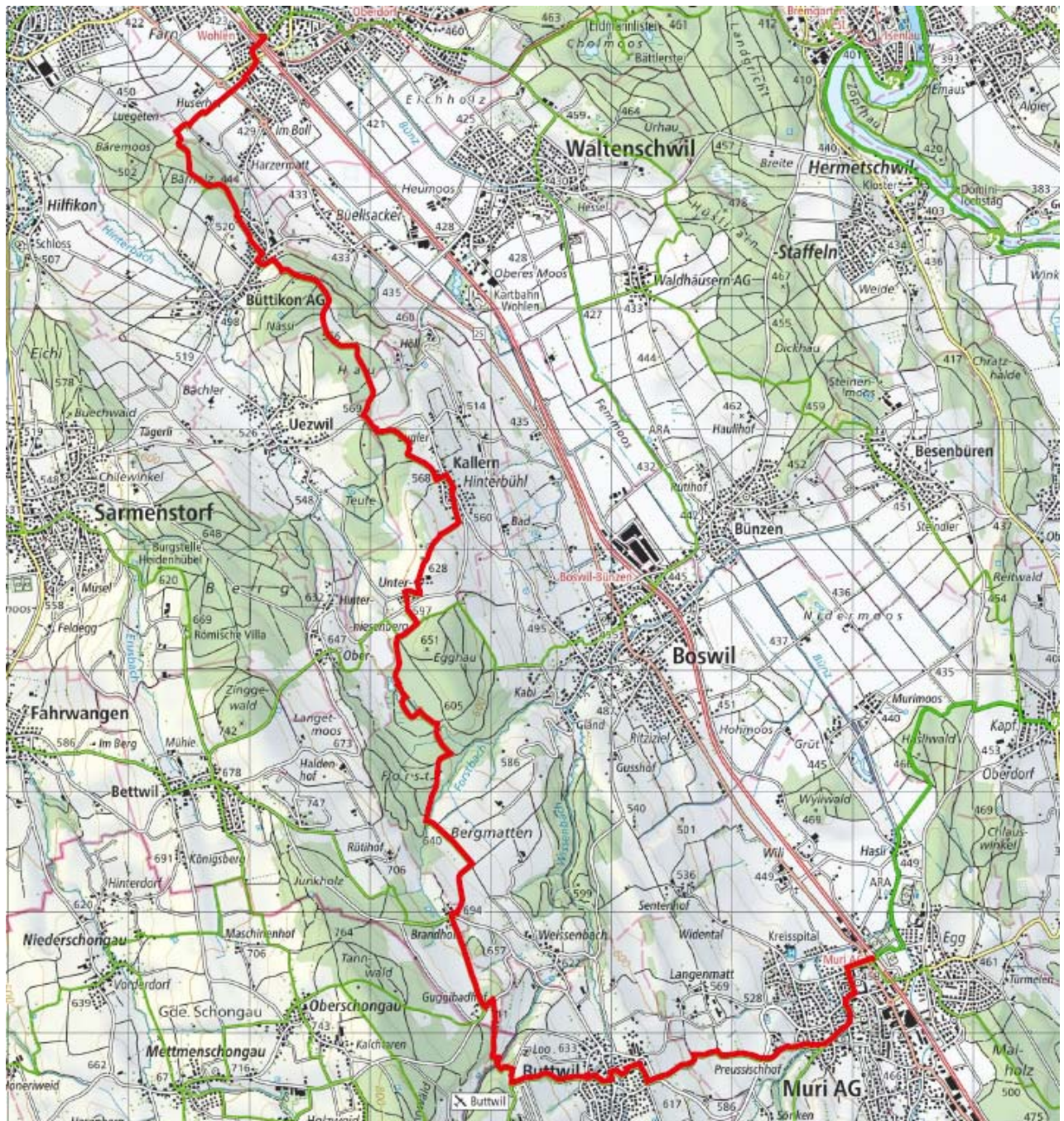
Ausrüstung: Der Witterung entsprechende Ausrüstung;
Feste Schuhe mit griffiger Sohle;
bei Schnee: evtl. Eiskralen und Gamaschen;
Stöcke nach belieben

Billette / Kosten: Halbtax:
Hinfahrt: Zug – Muri AG Fr. 5.60 (Einzelbillett)
Rückfahrt: Wohlen – Zug Fr. 7.60 (Einzelbillett)

Anmeldung: Droptour, E-Mail, Telefon (044 767 15 47 / 079 200 75 26)



Wanderung Muri – Lindenberg – Wohlen:



SchweizMobil 

 die von Ihnen geplante Tour.