



Bergwanderung Hungerberg - Galenstafel 2199m, Mittwoch, 8. Juli 2020

Anforderung: T2 bis Hungerberg 1772 müM = 3 Std. retour, T3 für ganze Tour = 4 ½ Std., Total Aufstieg 830m, Abstieg 830m, Hungerberg nur 350m

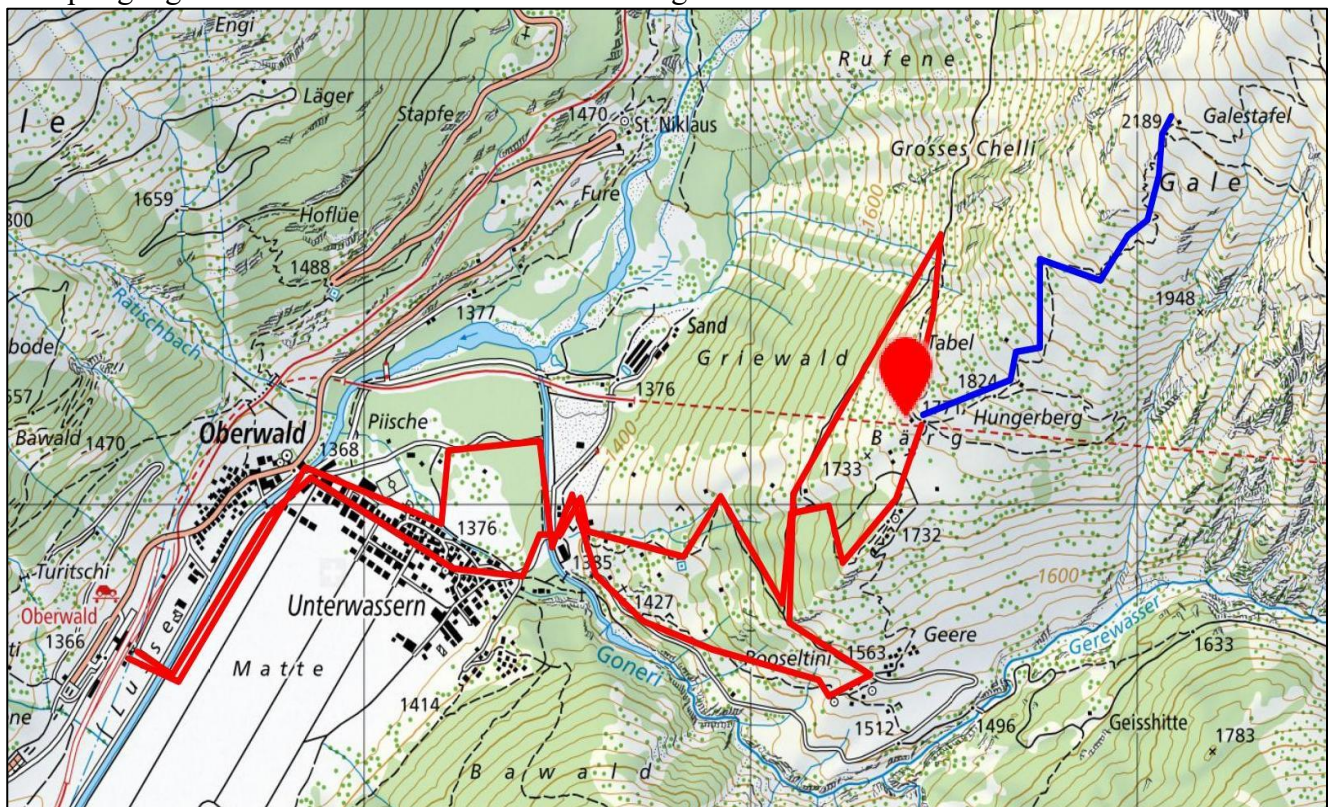
Abfahrt: 6:34 Uhr Gleis 4 EC313
9:09 Uhr Oberwald an

Rückfahrt: 15:42 Uhr Oberwald ab (je 1 Stunde früher oder 1 Stunde später auch möglich)
18:27 Uhr Zug an

Billet: löst jede/r selber

Route: wunderbare Obergommer Berglandschaft

Verpflegung: Einkehr nur in Oberwald möglich. Picknick mitnehmen.



Besonderes: Wichtig: Wer nicht bis Galenstafel (T3) aufsteigen will, kann auf der aussichtsreichen Terrasse Hungerberg 1771 müM gemütlich eine verlängerte Mittagspause geniessen. Kein Restaurant!

Anmeldung: via droptour, Telefon, e-mail

Mit herzlichem Gruss! *Urs*