



Wanderung:

Palfries Rundwanderung

SEKTION ROSSBERG SAC
ZUG

Anforderung: T2, Kond. A, ↑ 745m, ↓ 745m, 5h, ↔ 15.7km

Datum: Mittwoch, 18. September 2019

Hinfahrt: Ab 06:57 Zug, Gleis 5; An 07:12 Thalwil, Gleis 5
Ab 07:21 Thalwil, Gleis 4; An 08:21 Sargans, Gleis 5
Ab 08:36 Bushaltestelle¹; An 08:38 Heiligkreuz, Ragnatsch²

¹ Bus 441 Richtung Flumserberg, Kabinenbahn

² Seilbahn Palfries: ab xx.00, xx.15, xx.30, xx.45 (max. je 8 Personen / Reservation)

Rückfahrt: (geplant) Ab 16:08 Heiligkreuz, Ragnatsch; An 16:19 Sargans, Bahnhof
Alle Zeiten +1h Ab 16:37 Sargans, Gleis 2; An 17:38 Thalwil, Gleis 5
Ab 17:45 Thalwil, Gleis 4; An 18:01 Zug, Gleis 4

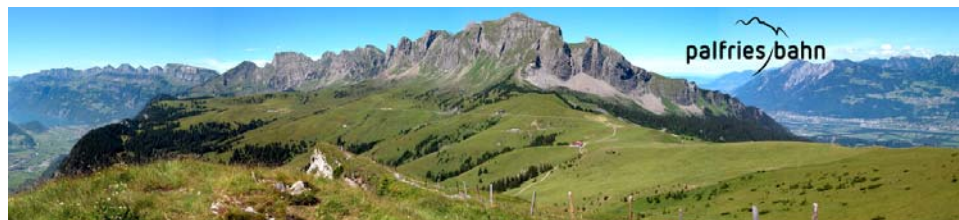
Route: Bergstation Seilbahn Palfries (1729) – Berghaus Palfries („Sammeln der Gruppe“) – Malun (1650) – Schwamm (1465) [– Sennis (1399) – Trosboden (1437) – Schwamm (1465)] – Alp Castilu (1527) – Alpeli (1687) – Stralrüfi (1645) – Bergstation Seilbahn Palfries (1729)

Karte 1135 Buchs (1:25000), 1155 Sargans (1:25000)

Verpflegung: Aus dem Rucksack (Einkehrmöglichkeiten mehrfach vorhanden)

Ausrüstung: Für Bergwanderung: der Witterung entsprechende Ausrüstung;
Stöcke nach belieben;

Besonderes: Besichtigung Walserhaus auf Palfries. Das "alte Rathaus" stammt aus dem 14. Jahrhundert und gilt als eine der besterhaltenen Hinterlassenschaften der Walser.

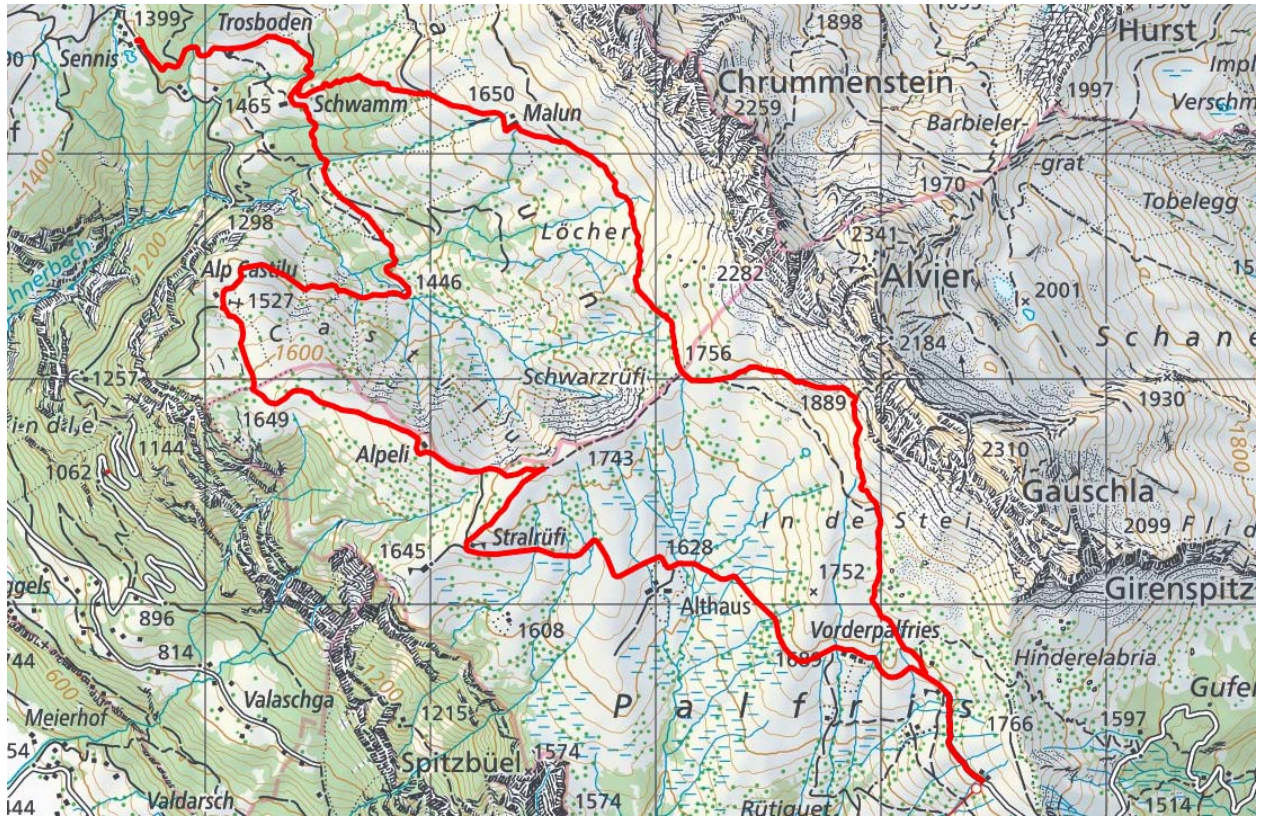


Hochebene Palfries

Quelle: <http://www.seilbahn-palfries.ch/index.php/wandern/wanderrouten>

Billette / Kosten: Hin-/Rückfahrt: Zug – Heiligkreuz (Mels), Ragnatsch sFr. 36.60
Halbtax (via Thalwil); Seilbahn Palfries (retour): sFr. 20.00
Billett bitte selbst lösen / Seilbahn Palfries wird durch TL gelöst

Anmeldung: Droptour, E-Mail, Telefon (max: 21 Teilnehmer)



Vorgesehene Rundwanderung auf Palfries